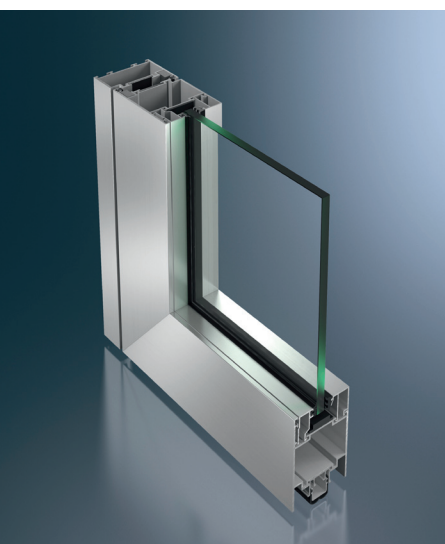


Fabrication et mise en œuvre : conformes aux procès verbaux en vigueur

Soumis aux tests les plus rigoureux, la gamme Aluminium Schüco Sécurité Incendie et les vitrages Vetrotech bénéficient de procès-verbaux complets, intégrant de nombreuses configurations. Lors de la pose de ces solutions, seuls les procès-verbaux font foi. Pour les cas particuliers, l'entreprise doit élaborer un avis de chantier en collaboration avec le laboratoire Efectis.



Série ADS 80 à rupture de pont thermique

PV 11-A-621	Cloisons EI 60 coupe-feu 1 heure
PV 11-A-622	Portes 1 et 2 vantaux coupe-feu 1 heure
PV 11-A-623	Cloison vitrage bord à bord coupe-feu 1 heure
PV 11-A-624	Cloison coupe-feu 30 minutes
PV 11-A-625	Portes 1 et 2 vantaux coupe-feu 30 minutes
PV 11-A-626	Cloison bord à bord coupe-feu 30 minutes
Extension 12/1 PV	PV 11-A-624 Cloisons pare-flammes 30 minutes
	PV 11-A-625 Porte 1 et 2 vantaux pare-flammes 30 minutes
Extension 14/7 PV	PV 11-A-625 Incorporation des Portes 1 et 2 vantaux dans les murs rideaux FW 50° et FW 60° FR 30

Série ADS 65 NI FR 30

PV 11-A-627	Cloisons pare-flammes 30 minutes
PV 11-A-628	Porte 1 et 2 vantaux pare-flammes 30 minutes

Série AWS 60 FR 30 à rupture de pont thermique

PV 13-A-1006	Fenêtre 1 vantail + 1 fixe latéral coupe-feu 1/2 heure + incorporation dans les Façades FW 50°/ FW 60° FR 30
Extension 14/1 PV	Pare-flammes 1/2 heure

Les abréviations

AWS = fenêtre ADS = porte ou fixe FW = façade	P = profondeur du dormant et face vue façade	NI = série froide sans rupture de pont thermique	EI = coupe-feu EW = pare-flammes	30 ou 60 précise la durée en minutes
AWS	60		EI ou EW	30
ADS	65	NI	EW	30
ADS	80		EI ou EW	30
ADS	80		EI	60
FW	50		EI ou E	30 ou 60
FW	60		EI ou E	30