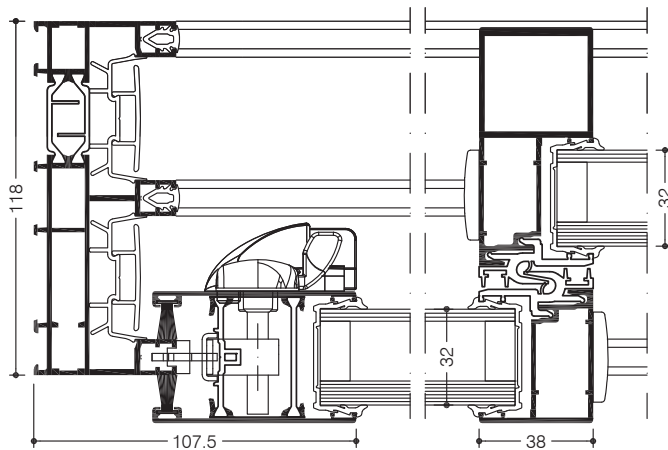


» WICSLIDE 65 Système coulissant

Le système coulissant WICSLIDE 65 combine avec élégance des dimensions importantes avec d'excellentes propriétés thermiques. De nombreux détails permettent de personnaliser avec créativité chaque configuration d'installation. Les nombreuses combinaisons de profilés vous laissent une plus grande liberté de planification.

Nouveauté 2020 : Application coulissant d'angle disponible



Résultats d'essais du système / produit avec certification CE conforme à la norme EN 14351-1:2006+A2:2016

Perméabilité à l'air :	Classe 4
Étanchéité à l'eau :	Classe 7A
Résistance au vent :	Classe A3
Performances acoustiques :	$R_{A, tr} = 36$ dB
Efforts de manœuvre :	Classe 1
Résistance à la corrosion des ferrures :	Classe 4
Gestion environnementale :	Certification selon la norme ISO 14001



Performances techniques :

Technologie des profilés :

- Unités coulissantes avec profondeur de construction de 65 mm (double glissière) ou 118 mm (triple glissière)
- Configurations à deux, trois, quatre ou six battants
- Technologie de raccordement aux angles brevetée, offrant une grande résistance des composants et réduisant l'utilisation d'adhésifs.
- Épaisseurs de remplissage : 24 mm, 28 mm ou 32 mm
- Drainage caché ou drainage visible
- Profilé de battant perpendiculaire dans différentes configurations, droit ou arrondi
- Technologie de raccordement des profilés personnalisable
- En option : Seuil PMR

Isolation thermique :

- U_w jusqu'à 1,5 W/(m²K) avec $U_g = 1,0$ W/(m²K)

Quincaillerie :

- Poids maximal du vantail avec roulettes simples : 80 kg
- Poids maximal du vantail avec roulettes doubles : 250 kg
- Dimensions du vantail (L x H) : jusqu'à 1 500 mm x 2 500 mm (pression 1200 Pa)
- Dimensions du vantail coulissant d'angle (L x H) : 2 000 mm x 2 300 mm ou 1 300 mm x 2 500 mm

Info laquage et anodisation

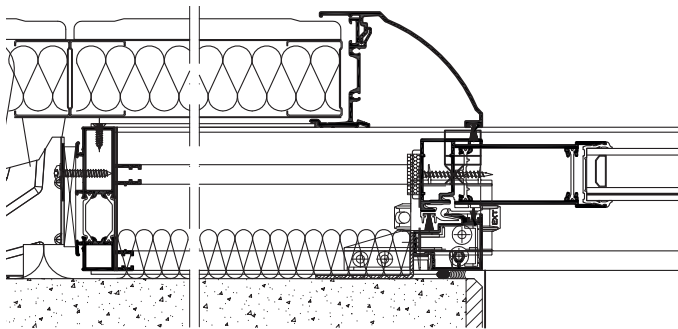
- Qualanod, Qualicoat, Qualimarine



» WICSLIDE 65 Fenêtres et baies coulissantes Galandage

L'atout du galandage est de permettre de libérer complètement le passage de la baie par le coulisement des vantaux derrière le doublage intérieur du mur. WICSLIDE 65 répond à la réglementation 2012 et au label Performance Énergétique et Qualité Associée (PEQA).

Avec l'ajout du coulissant à galandage, WICSLIDE 65 répond à la demande du marché de disposer d'espaces transparents avec recul optimal du dormant. Cette tendance permet d'ouvrir l'habitat sur l'extérieur tout en disposant des meilleures garanties thermiques et d'un confort maximal. Marchés concernés : neuf et rénovation, en maison individuelle comme en résidentiel.



Performances techniques :

Principe du système :

- Applications : avec 1 ou 2 rails permettant la pose de 2 ou 4 vantaux qui, à l'ouverture, disparaissent dans le doublage des cloisons
- Dormants en 88 mm et 144 mm de largeur
 - Prises de volume 24 mm, 28 mm et 32 mm
- Assemblage avec des équerres éco-conçues à injection de colle contrôlée
- Pour le SAV, des profilés amovibles côté intérieur assurent la finition. Ils permettent, si nécessaire, l'accessibilité au système du galandage
- Reprise de charge pour ouvrants par chariot à roulette simple ou double pour des charges de 120 kg, 160 kg et jusqu'à 250 kg pour le recouvrement sur 8 mm
- En partie supérieure du dormant, un joint brosse d'étanchéité à l'air complète l'isolation. La souplesse des poils permet les manœuvres d'engonchage

Performances thermiques :

- $U_w = 1,5 \text{ W}/(\text{m}^2\text{K})$ avec $U_g = 1,1 \text{ W}/(\text{m}^2\text{K})$

Quincaillerie :

- Poids max. par vantail, roulettes doubles : 250 kg
- Dimensions max. : L 1 500 mm x H 2 500 mm

Finitions :

- Anodisée Qualanod
- Thermolaquée Qualicoat et Qualmarine
- Thermolaquée Bicoloration

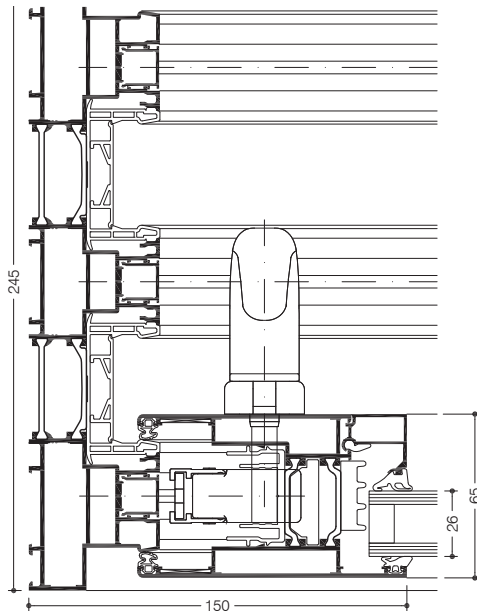
Résultats d'essais suivant la norme produits NF EN 14351-1

Perméabilité à l'air :	classe A4 (A*A4)
Étanchéité à l'eau :	classe 7A (E*7A)
Résistance au vent :	classe C3 (V*C3)
Performance acoustique :	$R_{A, tr} = 36 \text{ dB}$
Force de manœuvre :	classe 1
Résistance à la corrosion :	classe 4
Gestion environnementale :	Certifié ISO 14001

» WICSLIDE 160

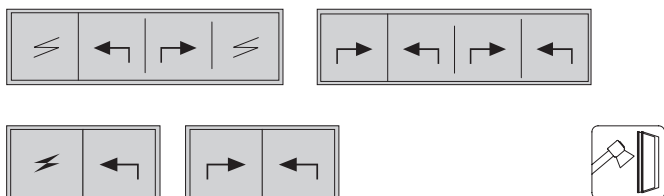
Système coulissant levant

Le nouveau système coulissant levant WICSLIDE 160 réunit d'excellentes propriétés d'isolation thermique et les plus hauts niveaux de fonctionnalité et de design. Avec des dimensions de battant impressionnantes et un confort de fonctionnement durable, vous avez la garantie d'une satisfaction client maximale. Avec une technologie de pointe et des avantages innovants à la fabrication, WICSLIDE 160 est un produit de haute technologie qui fixe de nouveaux standards.



Résultats d'essais du système / produit avec certification CE conforme à la norme EN 14351-1:2006+A2:2016

Perméabilité à l'air :	Classe 4
Étanchéité à l'eau :	E750
Résistance au vent :	Classe C3
Performances acoustiques :	$R_w (C ; C_{tr}) = 43 (-1 ; -3) \text{ dB}$
Gestion environnementale :	Certification selon la norme ISO 14001



Performances techniques :

Technologie des profilés :

- Zone de suspension optimisée entre les battants pour amélioration de l'isolation thermique et de l'étanchéité
- Épaisseur de remplissage de 4 à 50 mm
- Profondeur de construction 160 mm (double glissière) et 245 mm (triple glissière)
- Profilés de châssis spéciaux avec zone multifonctionnelle
- Seuil PMR possible
- Confort de fonctionnement durable grâce à une technologie de glissières optimisée
- Zone de suspension sans vis apparentes
- En option avec vitrage fixe ou vantail fixe
- Intégration facile dans les systèmes de murs-rideaux WICTEC 50 et WICTEC 60

Isolation thermique :

- Valeurs U_w : en dessous de 1,0 W/(m²K)

Quincaillerie :

- Quincaillerie de système coulissant levant, système coulissant porteur avec brosse intégrée pour nettoyage permanent des glissières
- Dispositif de support dans le bas du battant, permettant de réduire les forces agissantes
- Dimensions de battant (L x H) : jusqu'à 3 240 mm x 3 400 mm
- Poids de battant jusqu'à 400 kg (coulissant levant)

Info laquage et anodisation

- Qualanod, Qualicoat, Qualimarine

