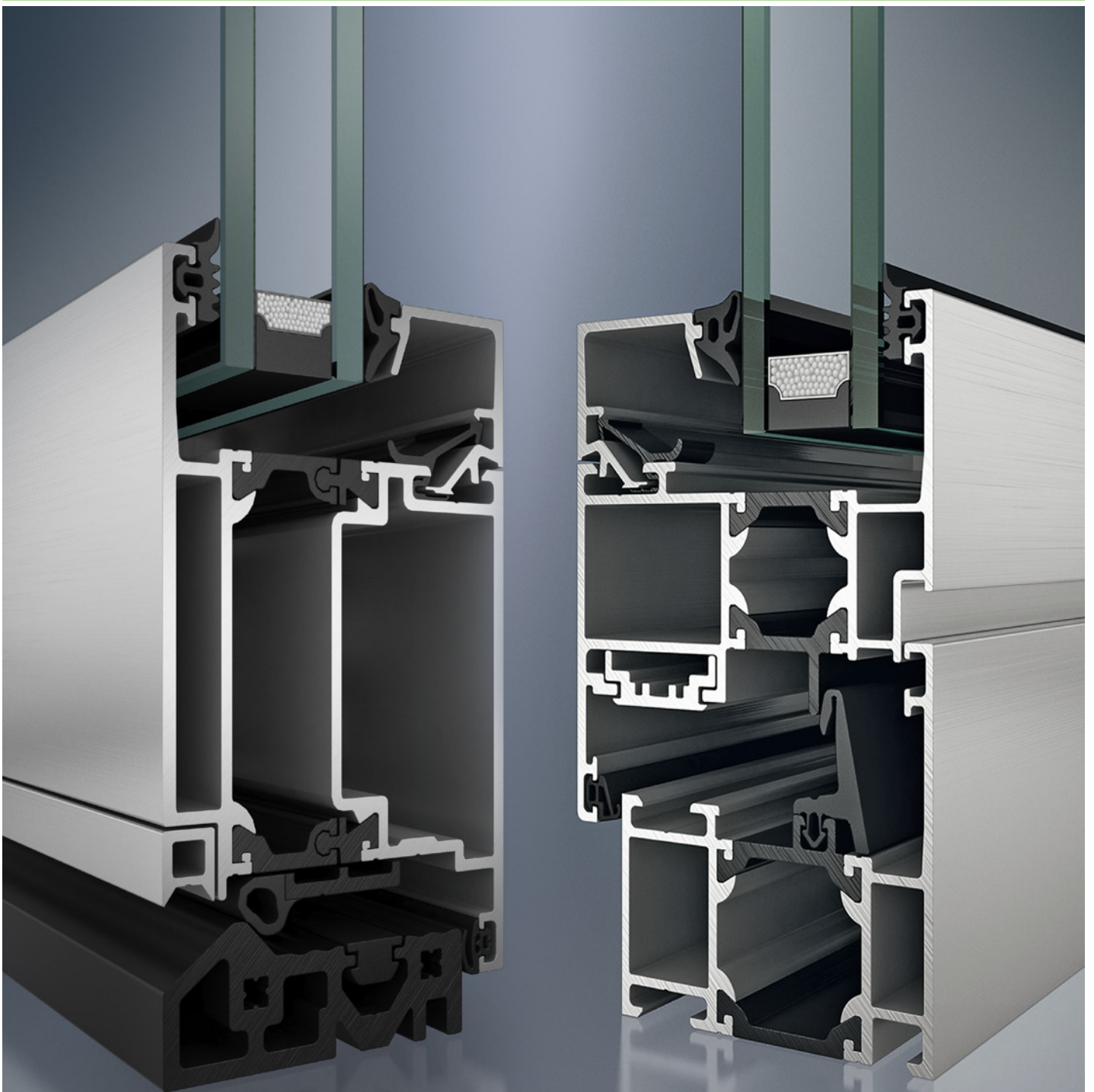
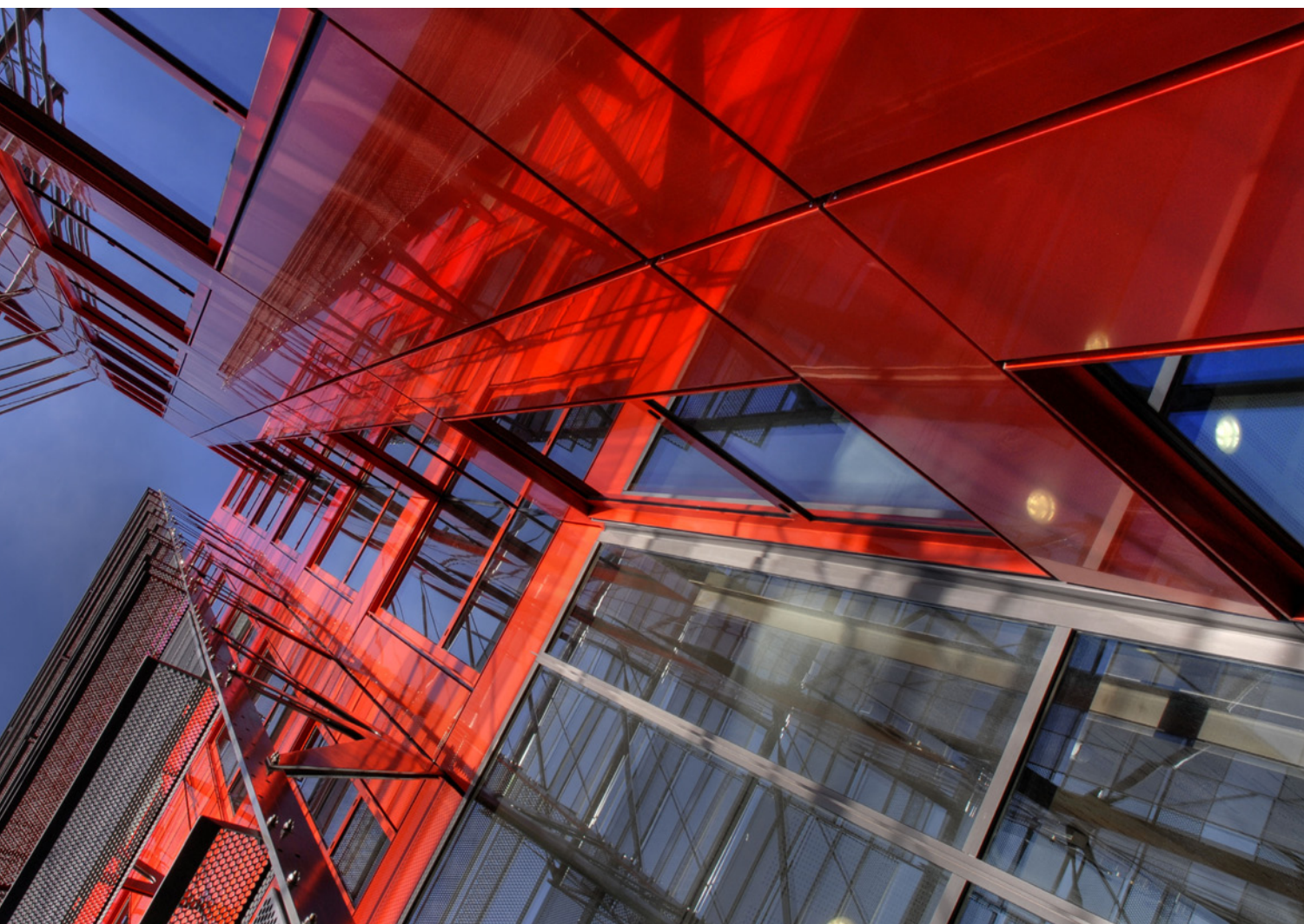


Schüco Fenêtres AWS 60 / 60 BD et Porte ADS 60

Une complémentarité naturelle pour simplifier tous vos projets



Une totale souplesse d'adaptation aux nouveaux défis de la construction



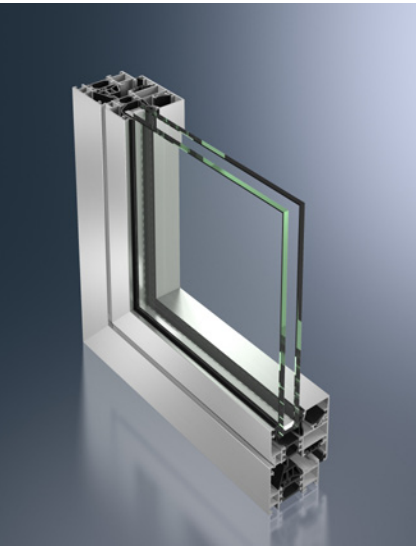
ETDE - Architecte Hubert Godet,
Agence Hubert Godet

Qu'il s'agisse de construire un immeuble de bureaux ou d'assurer la rénovation d'un pavillon individuel, la réduction des consommations d'énergie s'impose aujourd'hui comme une priorité. Schüco répond pleinement à cet enjeu majeur avec les fenêtres AWS 60 (ouvrant visible) / 60 BD (ouvrant caché) et porte ADS 60 : des systèmes parfaitement conformes aux normes RT 2012, dont la modularité optimale satisfait aux exigences architecturales les plus spécifiques de chaque projet. Comme toutes les menuiseries Schüco, ces solutions se distinguent également par leur esthétique soignée et leur souplesse de personnalisation.

Déclinant leur élégant design dans une riche palette de teintes (finitions mono ou bicolore), ces systèmes s'accompagnent d'une gamme étendue d'accessoires décoratifs. Naturellement résistantes à l'effraction, la fenêtre AWS 60 et la porte ADS 60 sont certifiées WK1 et WK2 selon la norme EN 1627. Pour mieux assurer la protection des biens et des personnes, elles intègrent de multiples équipements de sécurité (pions anti-dégondage, ferrures cachées). Définitivement un trio gagnant pour tous vos projets Résidentiels, Tertiaires, surfaces commerciales...

Schüco Fenêtres AWS 60 / 60 BD

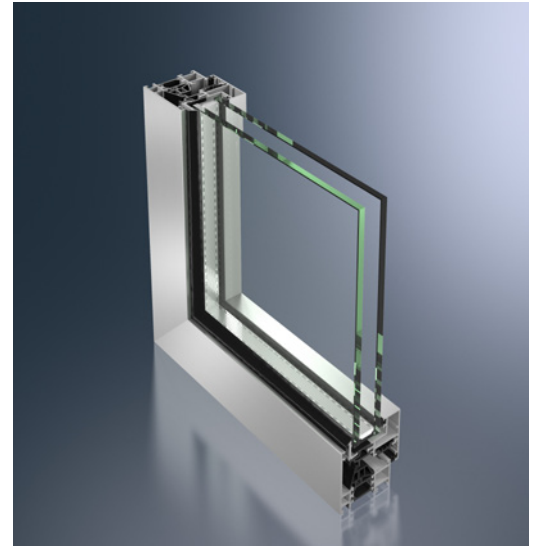
Souplesse d'intégration et simplicité de fabrication



Schüco Fenêtre AWS 60



Schüco Fenêtre AWS 60 (ferrures cachées)



Schüco Fenêtre AWS 60 BD



Poignée Schüco TipTronic

Ouverture cintrée, rectangulaire, carrée... ?
La série AWS 60 / 60 BD relève le défi !
Offrant tous les bénéfices d'une modularité optimale, elles s'adaptent facilement à toutes les formes d'embrasures pour mieux répondre aux spécificités architecturales de chaque projet.
Pour une élégance optimale, la version BD (Block Design) offre toute l'élégance d'un ouvrant caché.

Éligible au crédit d'impôts grâce à ses hautes performances énergétiques, l'AWS 60 / 60 BD se distingue également par ses performances d'étanchéité. Gage de confort thermique, elle contribue également au confort acoustique par ses qualités d'isolation phonique. Dans l'atelier, l'AWS 60 / 60 BD dynamise la productivité : son assemblage par injection optimise sa rapidité de fabrication et son écart d'affleurement garantit une finition optimale en toute simplicité.

Schüco AWS 60 / 60 BD

Bénéfices produit

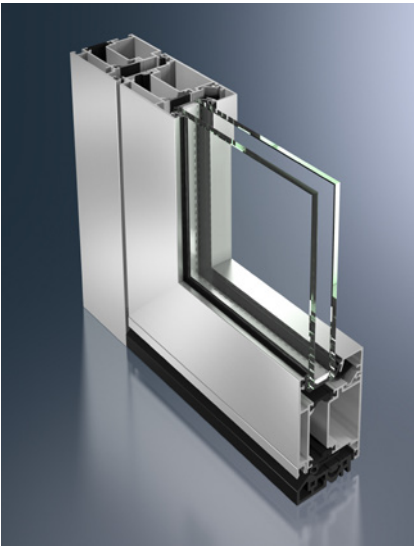
- Joint central modulaire à chambre d'isolation renforcée
- Système de drainage caché
- Prise de volume maximum : double ou triple vitrage jusqu'à 52 mm (AWS 60) et 42 mm (AWS 60 BD)
- Masses vues réduites : battement de 132 mm (AWS 60) et 66 mm (AWS 60 BD)
- Reprise de doublage jusqu'à 200 mm (AWS 60)
- Poignée centrée : parfaite symétrie des vantaux
- Types d'ouverture :
 - AWS 60 : à la française et oscillo-battant 1 et 2 vantaux, à l'anglaise, à l'italienne, pivotant, basculant ou projetant, soufflet et pompier
 - AWS 60 BD : 1 et 2 vantaux à la française et oscillo battant ou soufflet
- Pions anti-dégondage
- En option : système d'ouverture automatisé TipTronic, ferrures cachées AvanTec
- Limiteur intégré à la ferrure cachée et décondamnable à la poignée
- Issue de secours conforme à la norme EN179



Poignées Schüco Fenêtres AWS 60 / AWS 60 BD

Schüco Porte ADS 60

Ouverte à la personnalisation esthétique



Schüco Porte ADS 60 (seuil PMR)



Hôtel du Château de Méry - Architecte : EURL Atelier ACG - Claude Ginsburger

La porte d'entrée par excellence : à ses hautes performances thermiques garantissant confort, économies d'énergie et respect des normes réglementaires en vigueur, l'ADS 60 allie une souplesse de personnalisation décorative pour mieux rehausser la finesse de son design. Conçue pour recevoir tous les types de panneaux, pleins ou vitrés, elle s'intègre harmonieusement aux habitats résidentiels

de style traditionnel comme aux architectures tertiaires les plus novatrices. Pour aller encore plus loin dans la personnalisation décorative, l'ADS 60 s'accompagne d'une gamme étendue de poignées et de ferrures. Comme l'AWS 60 / 60 BD, cette porte Schüco offre également tous les bénéfices de productivité d'un assemblage simplifié par injection de colle.



Poignées Porte Schüco ADS 60

Schüco ADS 60

Bénéfices produit

- Barrettes de rupture thermique pour la gestion de l'effet bi-lames
- Prise de volume maximum : jusqu'à 52 mm
- Faible profondeur de construction : 60 mm
- Masses vues du battement : 176 mm
- Type d'ouverture : intérieur et extérieur, pivot désaxé, 1 et 2 vantaux
- Paumelle cylindrique ou en applique ajustable dans les 3 dimensions
- Système de fermeture par serrure 3 points
- Remplissage des panneaux pleins ou vitrés (vitrages de protection)
- Système anti-pince-doigts, seuil PMR
- Possibilité de poignées spécifiques pour issue de secours (norme EN179)
- Jusqu'à 200 kg par vantail
- Issue de secours conforme à la norme EN179



Spécifications techniques

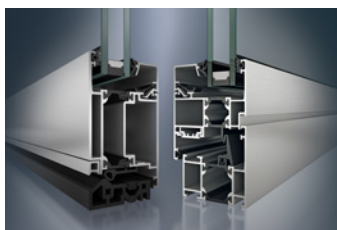
Schüco Fenêtres AWS 60 / 60 BD

Caractéristiques techniques	Schüco AWS 60						Schüco AWS 60 BD							
Energie														
Isolation thermique	1 vantail : 1.25 x 2.18			2 vantaux : 1.53 x 2.18			1 vantail : 1.25 x 2.18				2 vantaux : 1.53 x 2.18			
Règle thermique	THI 1	THI 2	THI 3	THI 1	THI 2	THI 3	THI 1	THI 2	THI 3	THI 4	THI 1	HI 2	THI 3	THI 4
Ug vitrage: 1.0, intercalaire PVC	1,6	1,5	1,5	1,7	1,6	1,6	1,5	1,5	1,4	1,4	1,7	1,6	1,5	1,5
Sw	0,39			0,37			0,53				0,50			
TLw	0,56			0,52			0,66				0,62			
Isolation acoustique	1 vantail						1 vantail							
	Rw(C;Ctr)=45(-2;-4) dB pour un vitrage 8 VSG SI/24/10						Rw(C;Ctr)=43(-1;-4) dB pour un vitrage 44.2s/20/10							
	Rw(C;Ctr)=42(-2;-6) dB pour un vitrage 8 VSG SI/20/06						Rw(C;Ctr)=38(-2;-6) dB pour un vitrage 4/18/10							
Etanchéité	2 vantaux						2 vantaux							
Performance AEV	A*4 E*7A V*C3						A*4 / E*9A / V*3							
Esthétique														
Formes d'ouvrants	Droits, arrondis, galbés ou moulurés						Droits et moulurés							
Ferrures	Visibles ou cachées avec Schüco AvanTec / Motorisées avec Schüco TipTronic						Visibles ou cachées avec Schüco AvanTec / Motorisées avec Schüco TipTronic							
Sécurité														
Niveau de résistance à l'effraction selon la norme EN 1627	1 vantail			2 vantaux			1 vantail				2 vantaux			
Ouvrant à la française	WK1			WK1			-				-			
Ouvrant oscillo-battant	WK2			WK2			-				-			
Ouvrant oscillo-battant inversé	WK2			WK2			-				-			
Poids par vantail	Jusqu'à 160 kg						90-130 kg							

Schüco Porte ADS 60

Caractéristiques techniques	Schüco Porte ADS 60					
Energie						
Isolation thermique	1 vantail : 1.06 x 2.18			2 vantaux : 1.53 x 2.18		
Performance thermique	jusqu'à Ud = 1,8 W/m².K avec Up = 0,9 W/m².K					
Performance AEV	A*3 E*7B V*A2					
Ug vitrage: 1.0, intercalaire PVC	Ud	Sd	TLd	Ud	Sd	TLd
	1,6	0,33	0,45	1,7	0,31	0,43
Technique	Barrettes de rupture thermique coulissantes pour supprimer l'effet bi-lames (N° de brevet européen : EP0829609B1) Seuil thermique en PVC					
Esthétique						
Paumelles	Cylindriques avec fixation en feuillure / A bras pour les poids élevés					
Seuil	Etanches avec 2 joints de battement / Hauteur 20 mm (conforme à l'arrêté du 1 ^{er} août 2006)					
Sécurité						
Niveau de résistance à l'effraction selon la norme EN 1627	1 vantail			2 vantaux		
Ouvrants intérieurs / extérieurs	WK2			WK1		
Possibilités techniques						
Poids	Paumelles cylindriques : 120 kg / Paumelles à bras : 200 kg					
Dimensions	Largeur jusqu'à 1100 mm / Hauteur jusqu'à 2500 mm					

Schüco Fenêtres AWS 60 / 60 BD et Porte ADS 60



Les systèmes de fenêtres AWS 60 / 60 BD et Porte ADS 60 de Schüco constituent la solution privilégiée pour répondre aux exigences contemporaines de maîtrise énergétique : garantissant une parfaite conformité aux normes RT 2012 (solutions éligibles au crédit d'impôts), leur souplesse d'adaptation simplifient leur mise en œuvre dans tous les projets de constructions résidentielles, bâtiments tertiaires et surfaces commerciales, en neuf comme en rénovation.

Schüco International S.C.S.

www.schuco.fr

Schüco - Systèmes pour façades, fenêtres et portes

Entretien d'un dialogue constant avec un réseau étendu de bureaux d'études, architectes, fabricants -installateurs, investisseurs et clients, Schüco développe des technologies durables pour l'enveloppe du bâtiment qui répondent pleinement aux exigences de l'homme tout en préservant l'environnement. Allant au delà des normes les plus strictes en termes de design, de confort, de sécurité et de maîtrise énergétique, les solutions Schüco s'adaptent aux constructions neuves comme à la rénovation, pour mieux satisfaire les besoins de chaque utilisateur dans toutes les zones climatiques.

SCHÜCO

Schüco Porte ADS 60 CH "Scandinave"

La solution ERP haute productivité



Toutes les performances du système ADS 60 CH, l'élégance distinctive du design scandinave en plus. Équipée d'un profilé cylindrique développé à partir d'un profilé de la gamme ADS 60 CH traditionnelle, cette porte à système va-et-vient anti-pince-doigts se distingue par son profilé arrondi (côté rotation) qui lui confère toute son esthétique.

Destinée aux bâtiments ERP (surfaces commerciales, hôpitaux, immeubles tertiaires...), l'ADS 60 CH "Scandinave" s'adapte aux projets neuf ou rénovation. Conçue pour préserver la sécurité des utilisateurs, elle garantit une fiabilité optimale pour résister aux manipulations et ouvertures répétées. Son système de rotation axé permet le montage sur pivot frein pour une reprise de poids plus importante, ou le montage sur crapaudine avec ferme-porte encastré.

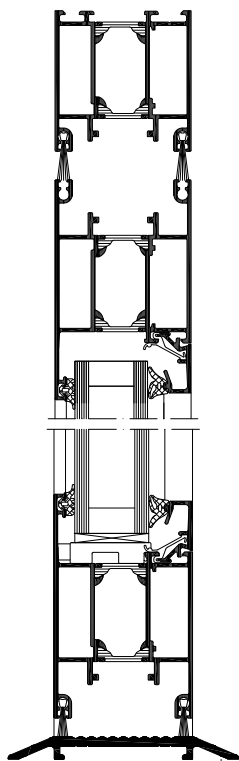
En atelier et sur le chantier, l'ADS 60 CH "Scandinave" simplifie les opérations de montage et de mise en œuvre : l'assurance de gains réels de productivité.



Schüco ADS 60 CH "Scandinave"

Schüco Porte ADS 60 CH "Scandinave"

La solution ERP haute productivité



Schüco ADS 60 CH "Scandinave"

Schüco ADS 60 CH "Scandinave"

Bénéfices produit

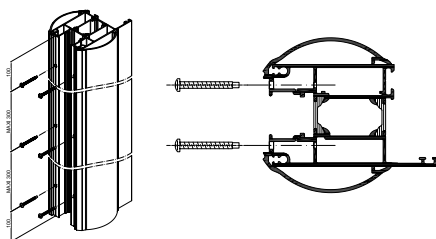
- Système anti-pince-doigts avec profilé type "Scandinave"
- Joint demi-lune
- Etanchéité renforcée points haut et bas par embout EPDM
- Montage sur crapaudine au sol avec ferme-porte haut encastré
- Montage sur pivot au sol axé
- Serrure 2 points avec condamnation haute et basse
- Dimensions max L x H : 1100 x 2300 mm (120 kg) - 1100 x 2300 mm (200 kg)
- Ouverture : double action

Bénéfices fabrication

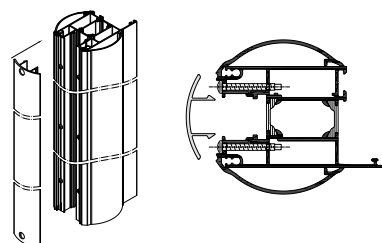
- Simplicité de montage : 1 seule équerre pour le dormant et l'ouvrant
- Ouvrant tournant 4 côtés

Données techniques

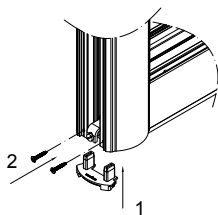
- Thermique : $U_d = 1.9 \text{ W/m}^2 \cdot \text{K}$ ($U_g = 1.0 \text{ W/m}^2 \cdot \text{K}$)
- Prise de volume max : 42 mm



Fixation des profilés arrondis par vis



Clippage du capot



Montage de l'embout

Schüco International S.C.S.
www.schuco.fr

SCHÜCO

Schüco Portes ADS 60 CH / CH.HD

Toute la rentabilité d'une fabrication simplifiée pour vos projets ERP



Hautes performances et compétitivité optimisée



Schüco porte ADS 60 CH

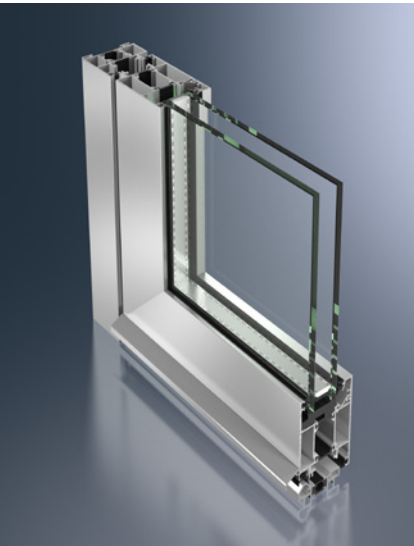
Les portes destinées aux ERP sont soumises à de multiples contraintes : garantes du confort thermique et de la sécurité des utilisateurs, elles doivent également offrir une fiabilité à toute épreuve pour résister aux manipulations, ouvertures et fermetures répétées, tout en s'intégrant harmonieusement à l'esthétique architecturale de chaque projet.

Avec les systèmes de portes Aluminium AWS 60 CH / CH.HD, Schüco offre une réponse globale aux exigences des établissements de santé, immeubles de bureaux, bâtiments résidentiels et surfaces commerciales, en neuf comme en rénovation.

Alliant maîtrise énergétique, ergonomie, sécurité et créativité architecturale, ces portes Aluminium se distinguent également par leur simplicité de montage et de mise en œuvre : de la fabrication à la pose, l'assurance de gains réels de productivité.

Comme toutes les menuiseries Schüco, les séries ADS 60 CH / CH.HD se distinguent également par leur esthétique soignée et leur souplesse de personnalisation (finitions mono ou bicolore, large choix de teintes, gamme complète de ferrures, poignées et panneaux de remplissage).

À la pointe de l'ergonomie et de la sécurité



Schüco ADS 60 CH



Assistance à l'ouverture motorisée



Système Fingerprint

Le meilleur du confort au quotidien : intégrant les derniers développements de l'automatisation, les portes ADS 60 CH / CH.HD garantissent une ergonomie optimale et une fiabilité constante sur le long terme (performance à l'ouverture répétée 1 million de cycles).

Naturellement résistantes à l'effraction (profilés Aluminium, serrures multipoints), elles peuvent être équipées de multiples options de contrôle d'accès pour une sécurité optimale.

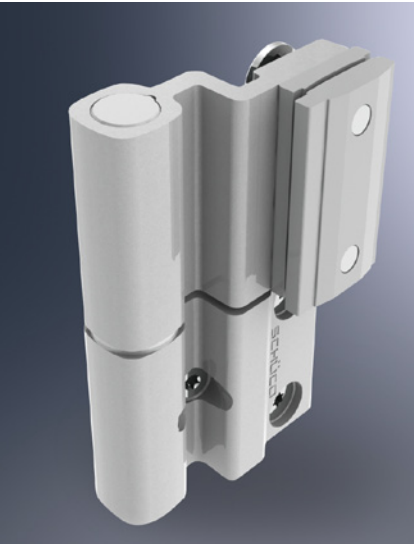
Schüco Portes ADS 60 CH / CH.HD



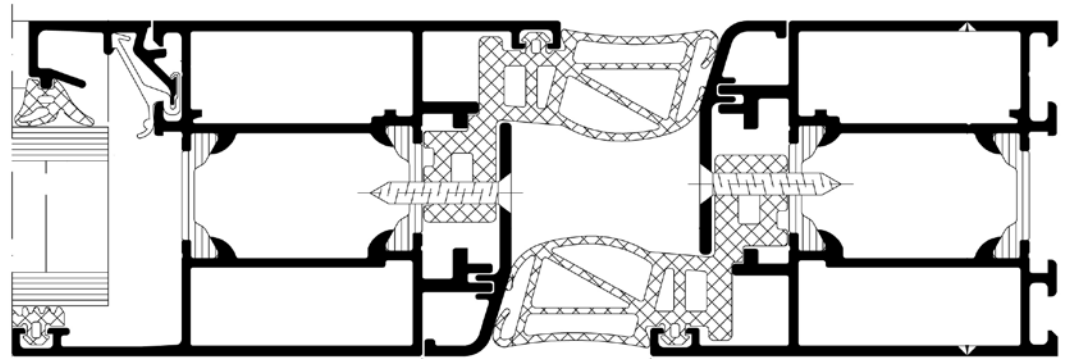
Bénéfices produit

- Dormant : 60 mm en version CH, 62 mm en version CH.HD
- Ergonomie optimale : seuil PMR, serrure électronique sonore, protection à l'écrasement par radar intérieur et extérieur, mode Push-and-Go, système TipTronic...
- Sécurité renforcée : 5 points de verrouillage, panneaux et vitrages anti-effraction, options mécatroniques (Fingerprint embarqué, module vidéo...)
- Option ouvrant sur crapaudine basse et pivot aérien (pas d'encastrement béton)
- Option porte lourde avec toile épaissie 2.8 mm (ADS 60 CH.HD)

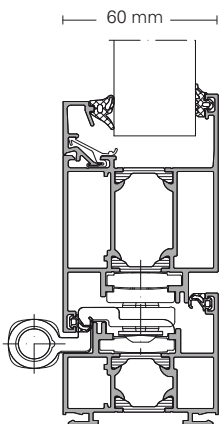
Modularité et simplicité de fabrication



Paumelle à clamer



ADS 60 CH - Système anti-pince-doigts

ADS 60 CH - Ouverture intérieure
Dormant étroit avec double gorge à tôle

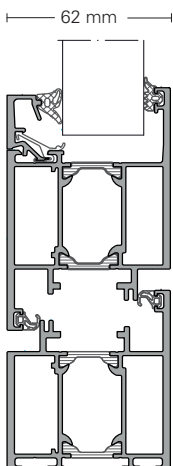
Portes ouvertes à la rentabilité : offrant tous les bénéfices d'une fabrication rationalisée et d'un montage simplifié, les systèmes ADS 60 CH / CH.HD dynamisent la productivité dans les ateliers.

Sur le terrain, leurs performances de modularité réduisent les temps de mise en œuvre pour mieux optimiser votre chantier. Résultat : vous gagnez en compétitivité à chaque étape de vos projets.

Schüco Systèmes ADS 60 CH / CH.HD

Bénéfices produit

- Une seule référence d'équerre pour le dormant et l'ouvrant
- Cavaliers spécifiques de fixation pour un positionnement plus intuitif
- Symétrie des profils
- Système de paumelle à clamer (150 kg) ou en applique (200 kg) avec système de réglage en 3 dimensions
- Intégration des gâches sans usinage des parties Aluminium

ADS 60 CH.HD - Ouverture intérieure
Dormant classique et ouvrant,
avec toile épaissie (2,8 mm)

Spécifications techniques

Schüco Portes ADS 60 CH / CH.HD

Performances techniques		
Type d'ouverture	1 et 2 vantaux, ouverture intérieure / extérieure, anti-pince-doigts, va et vient, scandinave	
Dimensions maximum L x H	1300 x 2500 (1 vantail) - 2600 x 2500 (2 vantaux)	
Poids maximum	Jusqu'à 200 kg	
Prise de volume maximum	Jusqu'à 42 mm	
Performance à l'ouverture répétée	1 million de cycles	
Performances thermiques		
Up = 0.9 Dimensions (L x H)	1 vantail	2 vantaux
1060 x 2180	1.8	-
1530 x 2180	-	1.9
1000 x 2600	1.6	-
2000 x 2600	-	1.7

Schüco Portes ADS 60 CH / CH.HD



Garantissant tous les bénéfices d'une fabrication rationalisée et d'un montage simplifié, les portes Aluminium Schüco ADS 60 CH / CH.HD répondent idéalement aux exigences des ERP en termes de maîtrise énergétique, d'ergonomie et de sécurité. Alliant modularité optimale et créativité décorative, elle s'harmonise à tous les contextes architecturaux contemporains ou traditionnels.

Schüco International S.C.S.

www.schuco.fr

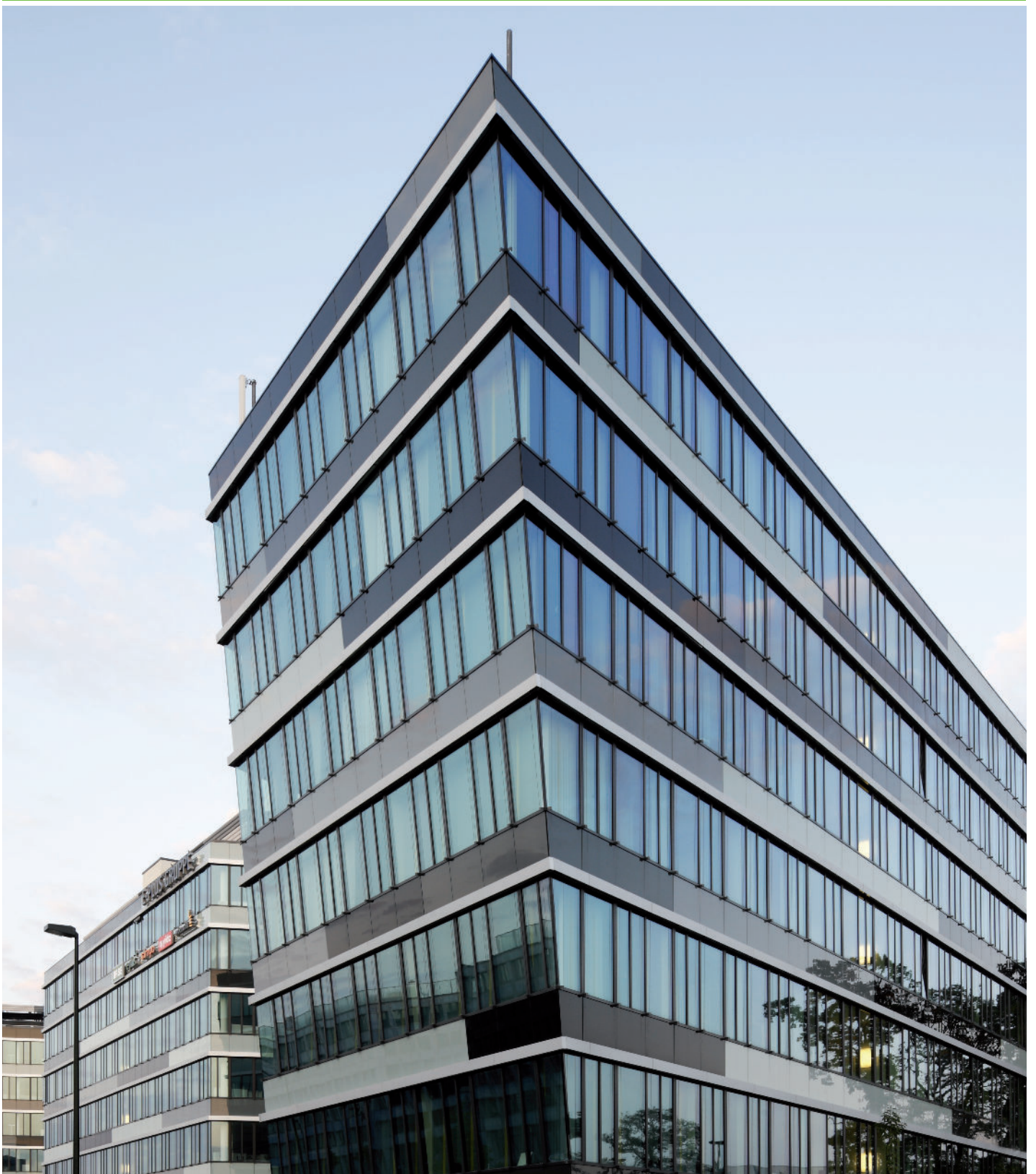
Schüco - Systèmes pour façades, fenêtres et portes

Entretien un dialogue constant avec un réseau étendu de bureaux d'études, architectes, fabricants -installateurs, investisseurs et clients, Schüco développe des technologies durables pour l'enveloppe du bâtiment qui répondent pleinement aux exigences de l'homme tout en préservant l'environnement. Allant au delà des normes les plus strictes en termes de design, de confort, de sécurité et de maîtrise énergétique, les solutions Schüco s'adaptent aux constructions neuves comme à la rénovation, pour mieux satisfaire les besoins de chaque utilisateur dans toutes les zones climatiques.

SCHÜCO

Schüco Fenêtres AWS 75.II / 75 BD et Porte 75 HD.II

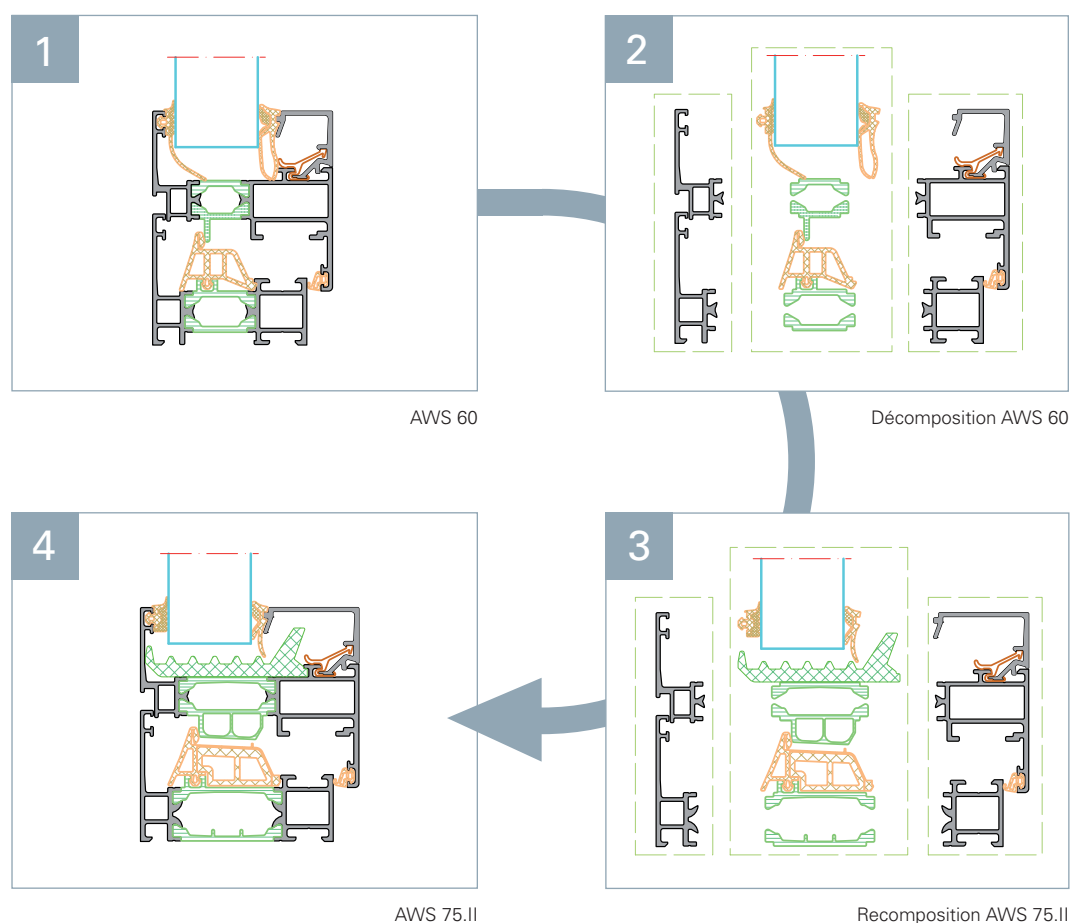
Toutes les performances thermiques de nouveaux joints bi-composants



Profils identiques, isolation renforcée...

Utilisant les mêmes demi-coquilles que les séries AWS / ADS 60, les gammes AWS 75.II / 75 BD et ADS 75 HD.II se distinguent par leur thermique renforcée. À l'origine de cette évolution : de nouveaux joints bi-composants alliés à la technologie exclusive de joint central

Schüco. Dépassant les exigences de la RT 2012 et répondant aux tests blower doors, ces solutions se distinguent par leur mise en œuvre simplifiée pour vos projets résidentiels, tertiaires, ERP...



Avantage à la productivité : aucune modification des principes d'assemblage AWS

- Débits identiques à ceux des séries AWS 60
- Même équerre d'assemblage, raccords T
- Mêmes abaques d'utilisation
- Ferrures inchangées

Schüco Fenêtres AWS 75.II / AWS 75 BD



Ouvrant : 1 vantail
et 2 vantaux



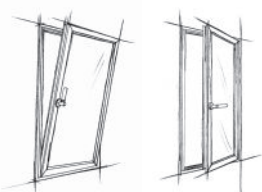
Ouvrant : 2 battants, 1 fixe



Ouvrant Soufflet Coulissant
Parallèle (version AWS 75.II)



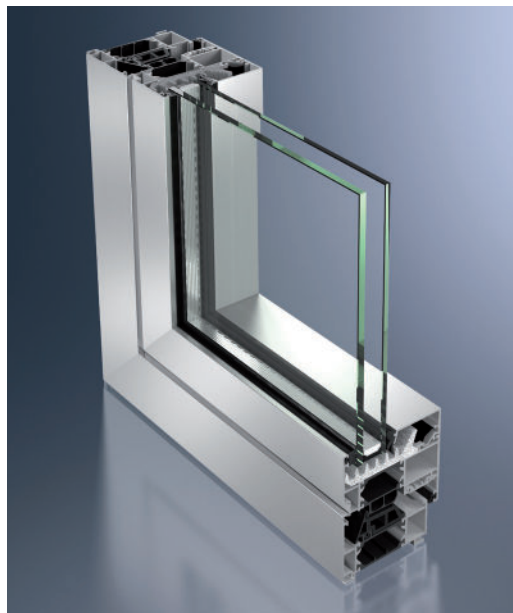
Ouvrant fixe avec imposte



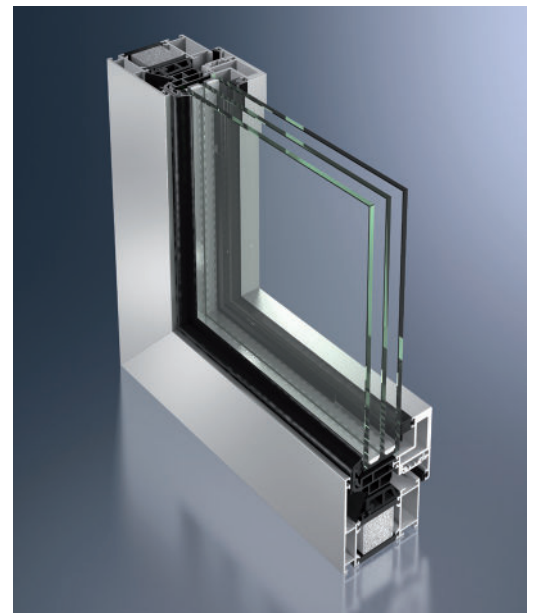
Ouvrant oscillo-battant
et ouvrant à la française

Caractérisées par leur isolation optimisée (jusqu'à $U_w = 0.8 \text{ W/m}^2\cdot\text{K}$), les nouvelles fenêtres Aluminium Schüco sont disponibles en 4 niveaux thermiques pour répondre à toutes

les exigences de maîtrise énergétique. La version BD (Block Design) offre en prime toute l'élégance architecturale d'un ouvrant caché.



Schüco AWS 75.II



Schüco AWS 75 BD

Hautes performances thermiques

- Nouvelle technologie de joints bi-composants : mousse à cellules fermées recouverte par un EPDM (co-extrusion)
- Joint central modulaire à 3 chambres d'isolation renforcée
- 2 types de joints de vitrage : simples ou à lèvres (chambres d'isolation supplémentaires)
- Isolation renforcée : jusqu'à $U_w = 1.2 \text{ W/m}^2\cdot\text{K}$ (avec double vitrage) et $0.8 \text{ W/m}^2\cdot\text{K}$ (avec triple vitrage $U_g = 0.5 \text{ W/m}^2\cdot\text{K}$)
- 4 niveaux thermiques

Polyvalence et modularité

- Adaptation à toutes formes d'embrasure : cintrées, rectangulaires, carrées...
- Dimensions en hauteur : jusqu'à 2 500 mm
- 2 types de ferrures : apparentes ou invisibles (système AvanTec) avec limiteur intégré décondamnable à la poignée
- Large choix de poignées
- Drainage caché
- Reprise de doublage jusqu'à 200 mm



Poignée TipTronic



Limiteur intégré



Ferrure cachée



Résistance à l'effraction WK2



Poignée AvanTec

Ergonomie optimale avec Schüco TipTronic

- Système exclusif d'automatisation et de motorisation des ouvrants
- Commande par bouton « One Touch » ou poignée intuitive électronique et télécommande
- Système anti-pince-doigts
- Invisible : intégration dans l'ouvrant
- Nombreuses options domotiques : automatisation de la ventilation naturelle, signalement des fenêtres laissées ouvertes...
- Seuil PMR

Sécurité et protection

- Système de ferrures cachées Schüco AvanTec
- Pions anti-dégondage
- Charge par vantail : jusqu'à 160 kg
- Résistance à l'effraction WK1 et WK2 selon la norme EN 1627

Caractéristiques techniques et performances thermiques

Performances AWS 75.II

Energie		Fenêtre								Porte-fenêtre							
		1 vantail				2 vantaux				1 vantail				2 vantaux			
Règles thermiques		Niv.1	Niv.2	Niv.3	Niv.4	Niv.1	Niv.2	Niv.3	Niv.4	Niv.1	Niv.2	Niv.3	Niv.4	Niv.1	Niv.2	Niv.3	Niv.4
Ug=1.1, intercalaire PVC, Sg=0.63, Tlg=0.8	Uw	1,6	1,5	1,4	1,4	1,8	1,5	1,5	1,4	1,5	1,4	1,3	1,3	1,7	1,5	1,4	1,4
	Sw	0,48	0,48	0,48	0,48	0,45	0,44	0,44	0,44	0,50	0,50	0,50	0,50	0,47	0,46	0,46	0,46
	Tlw	0,60	0,60	0,60	0,60	0,55	0,55	0,55	0,55	0,63	0,63	0,63	0,63	0,58	0,58	0,58	0,58
Ug=1.0, intercalaire PVC, Sg=0.49, Tlg=0.71	Uw	1,5	1,4	1,3	1,3	1,7	1,5	1,4	1,4	1,5	1,3	1,3	1,3	1,6	1,4	1,4	1,3
	Sw	0,38	0,38	0,37	0,37	0,35	0,35	0,35	0,35	0,39	0,39	0,39	0,39	0,36	0,36	0,36	0,36
	Tlw	0,53	0,53	0,53	0,53	0,49	0,49	0,49	0,49	0,56	0,56	0,56	0,56	0,51	0,51	0,51	0,51
Ug=0.7, intercalaire Swisspacer-v, Sg=0.62, Tlg=0.73	Uw	1,3	1,2	1,1	1,1	1,5	1,3	1,2	1,2	1,2	1,1	1,0	1,0	1,4	1,2	1,1	1,1
	Sw	0,46	0,46	0,46	0,46	0,43	0,42	0,42	0,42	0,48	0,48	0,48	0,48	0,44	0,44	0,44	0,44
	Tlw	0,55	0,55	0,55	0,55	0,51	0,51	0,51	0,51	0,58	0,58	0,58	0,58	0,53	0,53	0,53	0,53
Etanchéité																	
Test AEV		A*4 E*9A V*C4															
Esthétique																	
Formes d'ouvrants		Droits et arrondis															
Ferrures		AvanTec visibles ou cachées Motorisées avec Schüco TipTronic															
Sécurité																	
Niveau de résistance à l'effraction selon la norme EN 1627		1 vantail								2 vantaux							
Ouvrant à la française		WK1								WK1							
Ouvrant oscillo-battant		WK2								WK2							
Ouvrant oscillo-battant inversé		WK2								WK2							
Poids par vantail		Jusqu'à 160 kg															
Dimensions maximales (L x H)		1700 x 2500 mm								2000 x 2500 mm							

Performances AWS 75 BD

Energie		Fenêtre						Porte-fenêtre					
		1 vantail			2 vantaux			1 vantail			2 vantaux		
Règles thermiques		Niv.1	Niv.2	Niv.3	Niv.1	Niv.2	Niv.3	Niv.1	Niv.2	Niv.3	Niv.1	Niv.2	Niv.3
Ug=1.1, intercalaire PVC, Sg=0.63, Tlg=0.8	Uw	1,4	1,3	1,3	1,5	1,4	1,4	1,4	1,3	1,3	1,5	1,4	1,4
	Sw	0,50	0,49	0,49	0,46	0,46	0,46	0,51	0,51	0,51	0,47	0,47	0,47
	Tlw	0,62	0,62	0,62	0,57	0,57	0,57	0,64	0,64	0,64	0,59	0,59	0,59
Ug=1.0, intercalaire PVC, Sg=0.49, Tlg=0.71	Uw	1,3	1,3	1,3	1,4	1,3	1,3	1,3	1,2	1,2	1,4	1,3	1,3
	Sw	0,39	0,39	0,39	0,36	0,36	0,36	0,40	0,40	0,40	0,37	0,37	0,37
	Tlw	0,55	0,55	0,55	0,50	0,50	0,50	0,57	0,57	0,57	0,52	0,52	0,52
Ug=0.7, intercalaire swisspacer-v, Sg=0.62, Tlg=0.73	Uw	1,1	1,0	1,0	1,2	1,1	1,1	1,1	1,0	1,0	1,2	1,1	1,1
	Sw	0,47	0,47	0,47	0,44	0,43	0,43	0,49	0,49	0,49	0,45	0,45	0,45
	Tlw	0,57	0,57	0,57	0,53	0,53	0,53	0,60	0,60	0,60	0,55	0,55	0,55
Etanchéité													
Test AEV		A*4 E*9A V*C4											
Esthétique													
Formes d'ouvrants		Droits											
Ferrures		AvanTec visibles ou cachées											
Sécurité													
Poids par vantail		Jusqu'à 90 kg											
Dimensions maximales (L x H)		2000 x 2150 mm											

Schüco Porte ADS 75 HD.II



Schüco Porte ADS 75 HD.II

Equipée de rosettes affleurantes qui rehaussent son esthétique, l'ADS 75 HD.II se distingue également par l'élégance de ses paumelles

invisibles (intégration dans le profil). Sa nouvelle dimension en hauteur (jusqu'à 3 m) contribue à une modularité optimale.

Thermique renforcée

- Joints bi-composants « nouvelle technologie » : mousse à cellules fermées recouverte par un EPDM (co-extrusion)
- Joints de vitrage simples ou à lèvres (chambres d'isolation supplémentaires)
- Jusqu'à $U_d = 1.5 \text{ W/m}^2\cdot\text{K}$

Motorisation et confort d'utilisation

- Nouveau système ID 80 avec mode Push-and-Go : ouverture motorisée par action sur la béquille
- Seuil PMR
- Ferme-porte invisible



Paumelle invisible encastrée

Souplesse de mise en œuvre

- Adaptation à toutes les formes d'embrasures
- Masses vives du battement : 176 mm
- Nouvelle paumelle cylindrique avec fixation complète sur l'Aluminium (ajustable dans les 3 dimensions) : 150 kg
- Paumelle invisible intégrée dans la feuillure de la porte : 180 kg
- Paumelle en applique : 200 kg
- Nouvelles dimensions : hauteur maximale de 3 m

Protection des personnes et des biens

- Serrures de sécurité multipoints
- Pions anti-dégondage
- Remplissage par panneaux ou vitrages de sécurité
- En option : poignées pour issues de secours conformes à la norme EN 179



Rosette de poignée encastrée dans le profil

Performances ADS 75 HD.II						
Energie	1 vantail			2 vantaux		
	Ud	Sd	TLd	Ud	Sd	TLd
Ug = 1.0 W/m².K, intercalaire PVC	1.6	0.33	0.45	1.7	0.31	0.43
Isolation thermique	Barrettes RPT glissantes pour supprimer l'effet bi-lames sous brevet EP0829609B1 Seuil thermique en PVC					
Esthétique						
Paumelles	Cylindriques HD avec fixation en feuillure / À bras pour les poids élevés / Invisibles					
Seuil	Etanche avec 2 joints de battement Hauteur 20 mm (conforme à l'arrêté du 1 ^{er} août 2006)					
Possibilités techniques						
Poids	Paumelles cylindriques HD : 150 kg Paumelles à bras : 200 kg / Paumelles invisibles : 180 kg					
Dimensions	Largeur jusqu'à 1 400 mm Hauteur jusqu'à 3 000 mm			Largeur jusqu'à 2 800 mm Hauteur jusqu'à 3 000 mm		

4 nuanciers pour une totale liberté créative

Les séries AWS 75.II / 75 BD et ADS 75 HD.II offrent de nombreuses possibilités de laquage et de bicoloration intérieur / extérieur dans la riche palette chromatique des 4 nuanciers Schüco

et dans toutes les teintes RAL. Pour chaque projet, l'assurance de trouver les couleurs qui valoriseront la noblesse naturelle de l'Aluminium et le design des profilés Schüco.



Nuancier Tons Bois



Nuancier Structure Fine



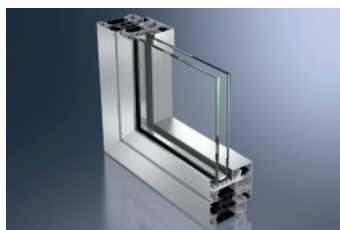
Nuancier Futura



Nuancier de laquage Aluminium



Schüco Fenêtres AWS 75.II / 75 BD et Porte ADS 75 HD.II



Évolution thermique majeure des séries AWS / ADS 60, ces gammes se caractérisent par leurs performances d'isolation renforcées. Répondant pleinement aux exigences des tests blower doors et de la RT 2012, elles allient modularité optimale et esthétique architecturale dans tous les projets résidentiels, tertiaires et ERP.

Schüco International S.C.S.

www.schuco.fr

Schüco - Systèmes pour façades, fenêtres et portes

Entretien d'un dialogue constant avec un réseau étendu de bureaux d'études, architectes, fabricants -installateurs, investisseurs et clients, Schüco développe des technologies durables pour l'enveloppe du bâtiment qui répondent pleinement aux exigences de l'homme tout en préservant l'environnement. Allant au delà des normes les plus strictes en termes de design, de confort, de sécurité et de maîtrise énergétique, les solutions Schüco s'adaptent aux constructions neuves comme à la rénovation, pour mieux satisfaire les besoins de chaque utilisateur dans toutes les zones climatiques.

SCHÜCO