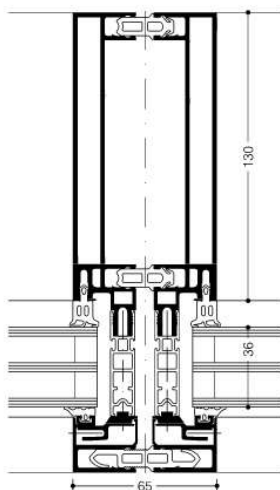


WICONA

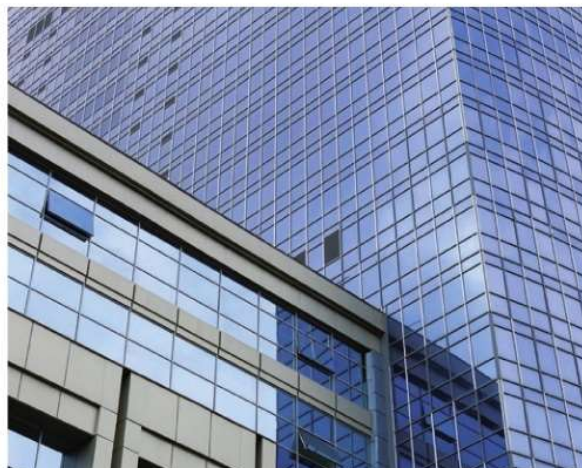
» WICTEC 50EL Façade par éléments

Grâce à la fabrication complète des « cadres » ou « éléments » vitrés en atelier, et la pose sur pattes spéciales, l'intervention sur chantier est très rapide et permet l'installation de plus de 250 m² de façade par jour et par équipe. A noter, la finesse des lignes et l'optimisation du clair de vitrage grâce à des masses d'aluminium réduites.



Résultats d'essais suivant la norme produits NF EN 13830

Perméabilité à l'air :	classe AE (A*AE)
Étanchéité à l'eau :	classe RE1200 (E* RE1200)
Résistance au vent :	2000 / -3200 Pa, sécurité 3000 / -4800 Pa
Assurance qualité :	Certifié ISO 9001
Gestion environnementale :	Certifié ISO 14001



Performances techniques :

Largeur :	50 mm pour profilés non-divisés, 65 mm pour profilés divisés
Profondeur des profilés :	195 mm à 213 mm, suivant le remplissage. Profondeur intérieur 130 mm
Performance thermique :	U_{cw} jusqu'à 0,9 W/(m ² K)
Prise de volume :	jusqu'à 44 mm
Dimensions d'éléments :	(L x H) jusqu'à 3.000 mm x 3.500 mm, sans anneau jusqu'à une largeur de 1.500 mm

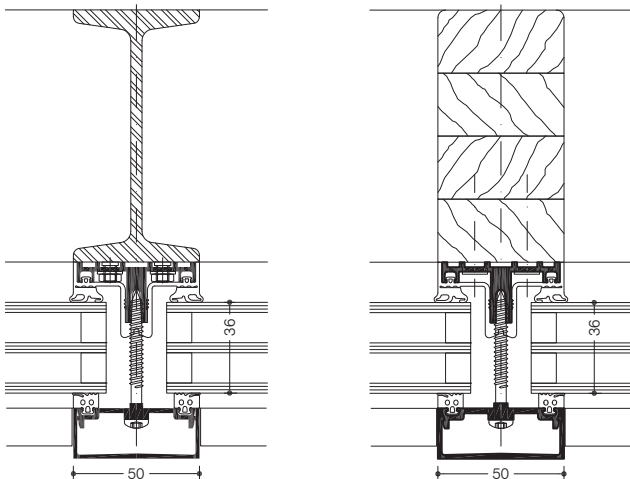
Principe du système :

- WICTEC 50EL est un système par éléments qui peut être adapté individuellement pour répondre aux exigences spécifiques d'un projet
- Fabrication des unités complètes dans les ateliers permettant d'éviter tout impact météorologique et assurant ainsi une qualité constante des produits
- Assemblage rapide, efficace et planifiable sur site
- Profilés en aluminium basés sur la technique poteaux-traverses, avec un profilé isolant assurant un niveau élevé d'isolation thermique
- Masses vues étroites pour une transparence maximale
- Poteaux et traverses avec la même profondeur
- Assemblage d'angle fiable grâce à des équerres du système
- Installation facile sur le chantier à l'aide d'ancrages type porte-manteau



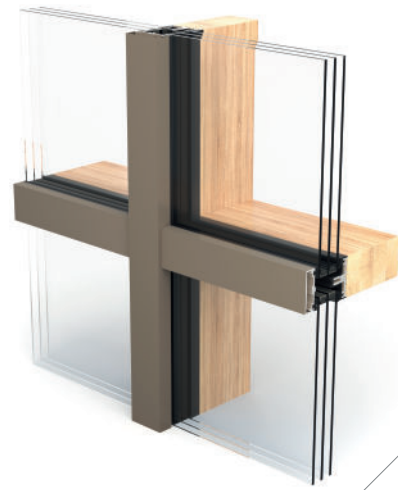
» WICTEC 50A Mur-rideau rapporté pour acier et bois

Dans certains cas, il est esthétiquement ou structurellement avantageux de concevoir un mur-rideau avec des structures porteuses en bois ou en acier. WICTEC 50A est une option de montage qui permet d'installer directement le vitrage sur de telles structures porteuses. WICTEC permet de choisir librement le matériau de support - aluminium, bois ou acier - en utilisant la même technologie de vitrage et en créant un aspect extérieur identique.



Résultats d'essais du système / produit avec certification CE conforme à la norme DIN EN 13830

Perméabilité à l'air :	Classe AE
Étanchéité à l'eau :	RE 1200
Résistance au vent :	2 000 / -3 200 Pa, sécurité 3 000 / -4 800 Pa
Résistance aux chocs :	Classe E5 / I5
Anti-effraction :	RC1N, RC2N, RC2
Résistance pare-balles	FB4
Gestion environnementale :	Certification selon la norme ISO 14001



Performances techniques :

Largeur :	50 mm
Cadres d'appui :	à partir de 50 mm de largeur
Profilés structurels :	Profilés en bois Tubes en acier Profilés ouverts en acier

Principe du système :

- Libre choix des matériaux (acier ou bois), pour des largeurs de profilés à partir de 50 mm
- Mêmes profilés d'interface pour montants et traverses
- Recouvrement par des joints d'étanchéité verticaux et horizontaux en une seule pièce, avec différents niveaux de drainage
- Fixation par vis simple et efficace des profilés en aluminium
- Une autre solution consiste à utiliser des goujons en acier pour les tubes en acier ayant une épaisseur de paroi à partir de 4 mm
- Convient parfaitement aux façades verticales et polygonales, les vitrages inclinés et les structures spatiales
- Vitrage de l'extérieur, avec vis visibles ou cachées

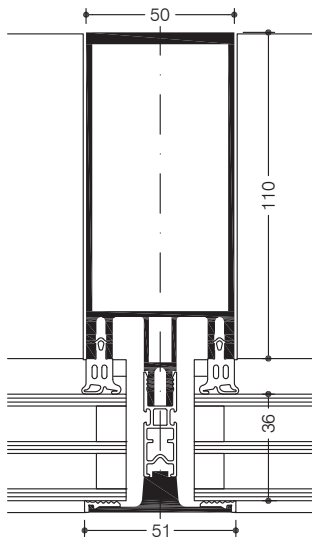
Info laquage et anodisation

- Qualanod, Qualicoat, Qualimarine



» WICTEC 50 Design SG

Réduction des projections des profilés, créant une transparence maximale : Grâce à son profilé de pression intégré, le design WICTEC 50SG offre une solution peu coûteuse avec une esthétique similaire au vitrage structural. Cette solution, disponible en installation affleurante ou en faible projection, permet une extension simple et rapide d'un mur-rideau aspect grille classique.



Résultats d'essais du système / produit avec certification CE conforme à la norme DIN EN 13830

Perméabilité à l'air :	Classe AE
Étanchéité à l'eau :	RE 1200
Résistance au vent :	2000 / -3200 Pa, sécurité 3000 / -4800 Pa
Résistance aux chocs :	Classe E5 / I5
Anti-effraction :	RC1N
Gestion environnementale :	Certification selon la norme ISO 14001



Performances techniques :

Largeur : 50 mm
 Largeur du profilé externe : 43 mm / 51 mm
 Épaisseur de remplissage : de 22 mm à 63 mm (vitrage classique) et 26 mm à 47 mm (vitrage fraisé)
 Système de base : WICTEC 50

Principe du système :

- Vues extérieures minimales avec des largeurs de profilé de pression de 43 mm et de 51 mm
- Deux possibilités : avec une projection du profilé de pression de 4 mm à partir du verre extérieur en utilisant des vitrages classiques ou entièrement affleurant avec la surface extérieure du vitrage en fraisant le bord du vitrage
- Construction standard d'un mur-rideau aspect grille avec un aspect extérieur similaire au vitrage structural
- Remplace le joint en silicone d'un système SG classique, ce qui signifie qu'aucun collage/joint d'étanchéité n'est nécessaire, qu'aucun agrément technique n'est requis, que la qualité visuelle extérieure est uniforme et qu'il est possible d'utiliser des doubles ou triples vitrages standard
- Production et assemblage identiques à ceux du mur-rideau standard WICTEC 50
- Drainage par recouvrement fiable au point de croisement, sans traitement mécanique des montants, pour une étanchéité testée et garantie
- Aspect uniforme des joints intérieurs
- Grand choix de profilés structuraux, avec des renforts intégraux en option, pour une performance optimale

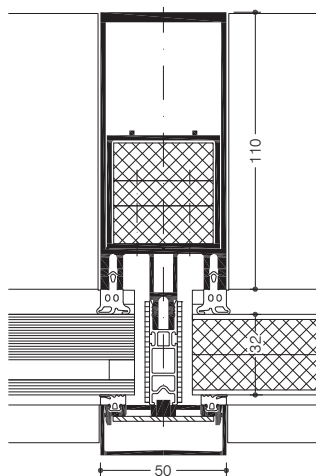
Info laquage et anodisation

- Qualanod, Qualicoat, Qualimarine



» WICTEC 50FP /
WICTEC 60FP
Mur-rideau coupe-feu
EI30/EI30

Les murs-rideaux coupe-feu WICTEC 50FP et WICTEC 60FP offrent d'excellentes performances en cas de besoin dans des zones telles que les cages d'escalier, les annexes, les couloirs, conformément aux classifications EI30 / EI60. Tous les concepts architecturaux de WICTEC 50 et WICTEC 60 peuvent être réalisés et adaptés pour répondre aux exigences de protection incendie, tout en s'intégrant parfaitement aux façades standard où la protection incendie n'est pas nécessaire.



Résultats d'essais du système / produit avec certification CE conforme à la norme NF EN 13830

Perméabilité à l'air :	Classe AE
Étanchéité à l'eau :	RE 1200
Résistance au vent :	2 000 / -3 200, sécurité 3 000 / -4 800 Pa
Résistance aux chocs :	Classe E5 / I5
Gestion environnementale :	Certification selon la norme ISO 14001

△ Agrément conformément aux réglementations nationales



Performances techniques :

- Largeur : 50 mm / 60 mm
- Système de base : WICTEC 50 / WICTEC 60
- Classes de protection incendie : EI30 / EI60
- Dimensions de remplissage : Format portrait jusqu'à 2800 mm x 3600 mm
Format paysage jusqu'à 2800 mm x 1787 mm
- Hauteur entre deux points d'appuis : jusqu'à 5220 mm
- Épaisseur de remplissage : EI30 / EI60 : jusqu'à 57 mm
- PV de résistance au feu EI30 validé au laboratoire Efectis selon EN 1364-3 et EN 13501-2

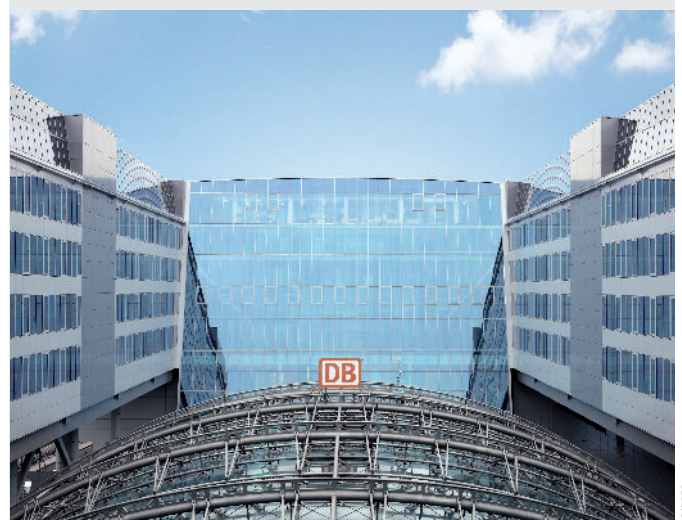
Principe du système :

- Vues étroites : 50 mm ou 60 mm
- Compatible et structurellement identique aux systèmes standard WICTEC 50 et WICTEC 60
- Remplissage : verre ou panneau
- Grande liberté de design avec possibilité de grandes dimensions de remplissage
- Convient aux applications à l'intérieur ou à l'extérieur
- Solution adéquate pour empêcher la propagation des flammes avec des façades standard.
- Peut également être combiné avec les portes coupe-feu WICSTYLE 77FP
- Sens du feu indifférent

Finitions :

- Qualanod, Qualicoat, Qualimarine

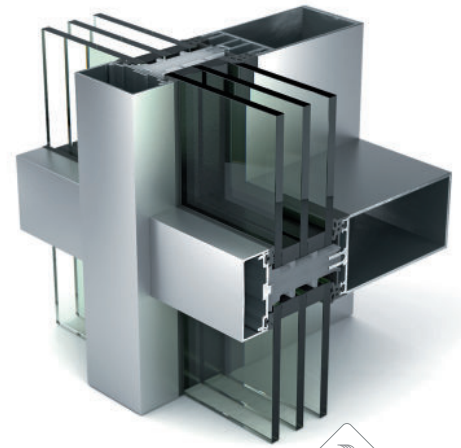
Fournisseurs verriers  **PILKINGTON** /  **vetrotech**



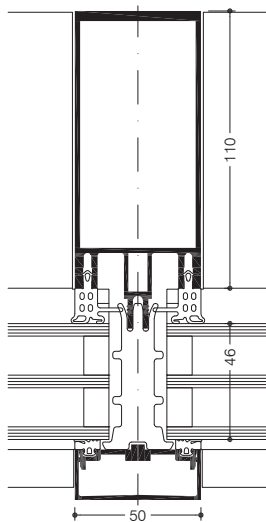
» WICTEC 50HI

Mur-rideau pour bâtiment passif

Composant certifié bâtiment passif (ift)



Un bâtiment passif n'a pas besoin d'un système de chauffage actif et dépend donc fortement de l'isolation thermique et de l'étanchéité à l'air de la façade. Basé sur la gamme standard, WICTEC 50HI est certifié pour des façades en aluminium/verre et convient à un bâtiment passif pour un coût supplémentaire moindre. L'isolation thermique dépasse les exigences de référence d'un bâtiment passif, avec une valeur U_f de 0,65 W/(m²K) grâce à l'utilisation de triple vitrage et de profilés à rupture de pont thermique faciles à installer.



Performances techniques :

Largeur :	50 mm
Système de base :	WICTEC 50
Isolation thermique :	$U_f = 0,65 \text{ W/(m}^2\text{K)}$
Épaisseur de remplissage :	jusqu'à 63 mm
Poids du vitrage :	jusqu'à 6,0 kN
Façade polygonale :	jusqu'à 5°

Principe du système :

- Version à isolation thermique optimisée de la façade standard WICTEC 50
- Certifié par l'institut i.f.t. de Rosenheim comme composant pour bâtiments passifs selon le document d'orientation de l'ift RI WA 15/1, avec une valeur U_{cw} de 0,7 W/(m²K)
- Triple vitrage adapté aux bâtiments passifs, avec une épaisseur de remplissage allant jusqu'à 63 mm
- Profilés isolants améliorés thermiquement pour montage ultérieur
- Construction du système identique à la façade standard WICTEC 50
- Convient parfaitement aux façades verticales et polygonales, les vitrages inclinés et les structures spatiales
- Design personnalisé grâce à un large choix de profilés esthétiques
- Transmission de la charge fiable pour le vitrage (jusqu'à 6,0 kN), avec un principe de jonction de traverses adapté
- Drainage par recouvrement fiable au point de croisement, sans traitement mécanique des montants, pour une étanchéité testée et garantie
- Aspect uniforme des joints intérieurs
- Grand choix de profilés structurels, avec des renforts intégraux en option, pour une performance optimale

Info laquage et anodisation

- Qualanod, Qualicoat, Qualimarine

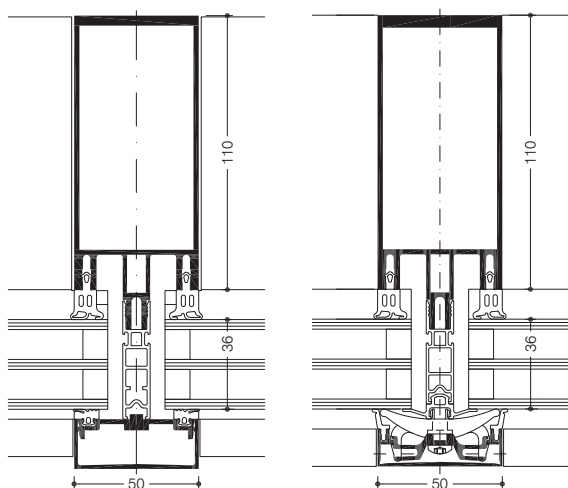
Résultats d'essais du système / produit avec certification CE conforme à la norme DIN EN 13830

Perméabilité à l'air :	Classe AE
Étanchéité à l'eau :	RE 1200
Résistance au vent :	2 000 / -3 200 Pa, sécurité 3 000 / -4 800 Pa
Performance acoustique :	$R_w (C ; C_{tr}) = 47 (-1 ; -4) \text{ dB}$
Résistance aux chocs :	Classe E5 / I5
Anti-effraction :	RC1
Gestion environnementale :	Certification selon la norme ISO 14001



» WICTEC 50 Mur-rideau aspect grille

WICTEC 50 est la version de base du mur-rideau aspect grille, avec une largeur frontale très mince de 50 mm, intérieur et extérieur. La flexibilité unique en son genre est démontrée par les différentes variantes du système et options d'amélioration, toutes réalisables avec des modifications légères du système de base et sans compromettre l'aspect extérieur.



Résultats d'essais du système / produit avec certification CE conforme à la norme DIN EN 13830

Perméabilité à l'air :	Classe AE
Étanchéité à l'eau :	RE 1200
Résistance au vent :	2 000 / -3 200 Pa, sécurité 3 000 / -4 800 Pa
Performance acoustique :	$R_w (C ; C_{tr}) = 47 (-1 ; -4)$ dB
Résistance aux chocs :	Classe E5 / I5
Anti-effraction :	RC1N, RC2N, RC2, RC3
Résistance pare-balles :	FB4
Gestion environnementale :	Certification selon la norme ISO 14001



Performances techniques :

Largeur :	50 mm
Profondeur des profilés :	50 mm à 260 mm
Isolation thermique :	Valeur U_f jusqu'à 0,65 W/(m²K)
Épaisseur de remplissage :	3 mm à 63 mm
Poids du vitrage :	jusqu'à 6,0 kN
Façade polygonale :	jusqu'à $\pm 45^\circ$ (par côté = angle de 90°)
Pente du toit :	jusqu'à 10°

Principe du système :

- Convient parfaitement aux façades verticales et polygonales, les vitrages inclinés et les structures spatiales
- Design personnalisé grâce à un large choix de profilés esthétiques
- En option : design industriel pour l'aspect de profilés acier
- Transmission de la charge fiable pour le vitrage (jusqu'à 6,0 kN), avec un principe de jonction de traverses adapté
- Drainage par recouvrement fiable au point de croisement, sans traitement mécanique des montants, pour une étanchéité testée et garantie
- Aspect uniforme des joints intérieurs
- Grand choix de profilés structurels, avec des renforts intégraux en option, pour une performance optimale
- Vitrage de l'extérieur, avec vis visibles ou cachées
- Large palette de solutions pour les jonctions d'ossature et les vérandas

Options supplémentaires pour conception et configuration technique identiques :

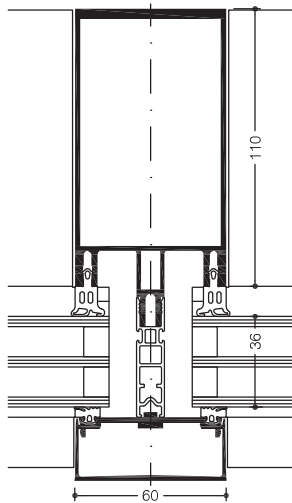
- Mur-rideau pour maison passive (ift Rosenheim)
- Design SG (profilé de pression intégré)
- Mur-rideau à vitrage structural
- Mur-rideau rapporté pour acier et bois
- Protection solaire intégrée
- Mur-rideau coupe-feu
- Pose rapide du vitrage
- Coupe droite
- Système pour charges lourdes

Info laquage et anodisation

- Qualanod, Qualicoat, Qualimarine

» WICTEC 60 Mur-rideau aspect grille

WICTEC 60 est un système de façade mur-rideau avec une largeur de vue de 60 mm à l'intérieur comme à l'extérieur, qui répond aux exigences les plus rigoureuses. Avec des ajouts mineurs, WICTEC 60 répond par ailleurs aux exigences les plus élevées en matière de protection anti-effraction, de résistance pare-balles et de protection incendie.



Résultats d'essais du système / produit avec certification CE conforme à la norme DIN EN 13830

Perméabilité à l'air :	Classe AE
Étanchéité à l'eau :	RE 1200
Résistance au vent :	2000 / -3200 Pa, sécurité 3000 / -4800 Pa
Performance acoustique :	$R_w(C; C_{tr}) = 47 (-1; -4)$ dB
Résistance aux chocs :	Classe E5 / I5
Anti-effraction :	RC1N, RC2N, RC2, RC3
Résistance pare-balles :	FB4
Gestion environnementale :	Certification selon la norme ISO 14001



Performances techniques :

- Largeur : 60 mm
- Profondeur des profilés : 70 mm à 170 mm
- Isolation thermique : Valeur U_f jusqu'à 1,2 W/(m²K)
- Épaisseur de remplissage : 3 mm à 51 mm
- Poids du vitrage : jusqu'à 4,0 kN
- Pente du toit : jusqu'à 10°

Principe du système :

- Convient parfaitement pour les vitrages verticaux et inclinés
- Design personnalisé grâce à un large choix de profilés esthétiques
- Transmission de la charge fiable pour le vitrage (jusqu'à 4,0 kN), avec un principe de jonction de traverses adapté
- Drainage par recouvrement fiable au point de croisement, sans traitement mécanique des montants, pour une étanchéité testée et garantie
- Aspect uniforme des joints intérieurs
- Profils aux valeurs statiques élevées, avec des renforts intégraux en option, pour une performance optimale
- Vitrage de l'extérieur, avec vis visibles ou cachées
- Large palette de solutions pour les jonctions d'ossature

Options supplémentaires pour conception et configuration technique identiques :

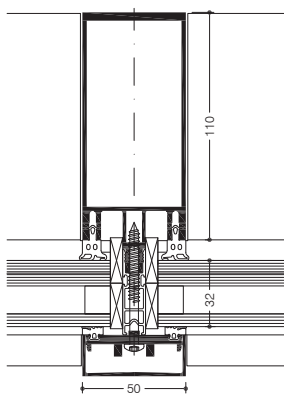
- Protection solaire intégrée
- Mur-rideau coupe-feu

Finitions :

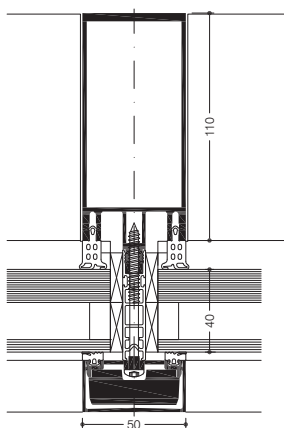
- Anodisée Qualanod
- Thermolaquée Qualicoat et Qualimarine

» WICTEC Système de mur-rideau anti-effraction

Pour la sécurité des personnes et la protection des bâtiments, vous avez besoin de solutions de fenêtrage qui offrent toutes le même niveau de sécurité d'une manière globale et compatible. Avec WICONA, chacun de nos produits, des murs-rideaux aux portes et aux fenêtres, propose une résistance à l'effraction, en combinaison avec d'autres fonctions supplémentaires. Les différents niveaux de classes de résistance peuvent être obtenus avec les gammes de murs-rideaux WICTEC sans altération optique des constructions et avec seulement un minimum de mesures supplémentaires par rapport au design standard.



WICTEC 50 RC2



WICTEC 50 RC3

Résultats d'essais du système / produit avec certification CE conforme à la norme DIN EN 13830

Voir la classification des gammes respectives de murs-rideaux WICTEC.



Performances techniques :

Résultats d'essais de la gamme de fenêtres WICONA :

- Les résultats d'essais de la gamme de murs-rideaux WICTEC ont été attribués conformément à la nouvelle norme EN 1627. Ils peuvent être facilement spécifiés et mis en œuvre sans aucune mesure supplémentaire conformément à cette nouvelle norme.

Résistance à l'effraction selon les normes EN 1627 / DIN 1627 / les classifications :

WICTEC 50	RC1N, RC2N, RC2, RC3
WICTEC 60	RC1N, RC2N, RC2, RC3
WICTEC 50 Mur-rideau pour bâtiment passif	RC1N
WICTEC 50 Profilé de pression intégré	RC1N
WICTEC 50A Mur-rideau rapporté	RC1N, RC2N, RC2

△ Agrément conformément aux réglementations nationales

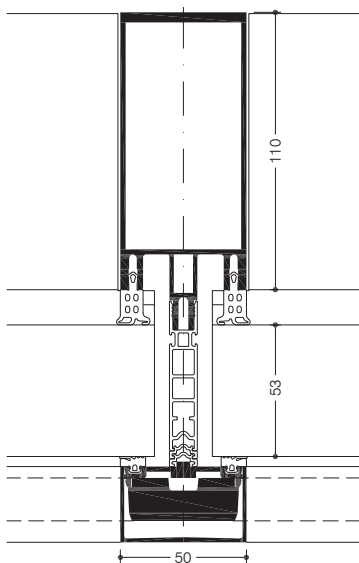
Info laquage et anodisation

- Qualanod, Qualicoat, Qualimarine

» WICTEC Système de mur-rideau pare-balles

Pour la sécurité des personnes et la protection des bâtiments, vous avez besoin de solutions de fenêtrage qui offrent toutes le même niveau de sécurité d'une manière globale et compatible. Avec WICONA, chacun de nos produits, des murs-rideaux aux portes et aux fenêtres, propose une résistance pare-balles, en combinaison avec d'autres fonctions supplémentaires.

Pour répondre aux exigences de résistance pare-balles des gammes de murs-rideaux WICTEC, un revêtement en aluminium spécial a simplement été ajouté à la construction standard.



Résultats d'essais du système / produit avec certification CE conforme à la norme DIN EN 13830

Voir la classification des gammes respectives de murs-rideaux WICTEC.



Performances techniques :

Résistance pare-balles selon la norme DIN EN 1522 :

- La gamme de murs-rideaux WICTEC a été testée suivant cette norme dans différentes combinaisons de profilés et a obtenu la certification pour la classe FB4.

Combinaisons possibles avec d'autres gammes de produits WICONA à résistance pare-balles de la classe FB4 :

- Portes WICSTYLE 65 evo / WICSTYLE 75 evo
- Fenêtres WICLINE 65 evo / WICLINE 75 evo

Résistance pare-balles suivant la norme DIN EN 1522 / les classifications :

WICTEC 50	FB4
WICTEC 60	FB4

△ Agrément conformément aux réglementations nationales

Info laquage et anodisation

- Qualanod, Qualicoat, Qualimarine