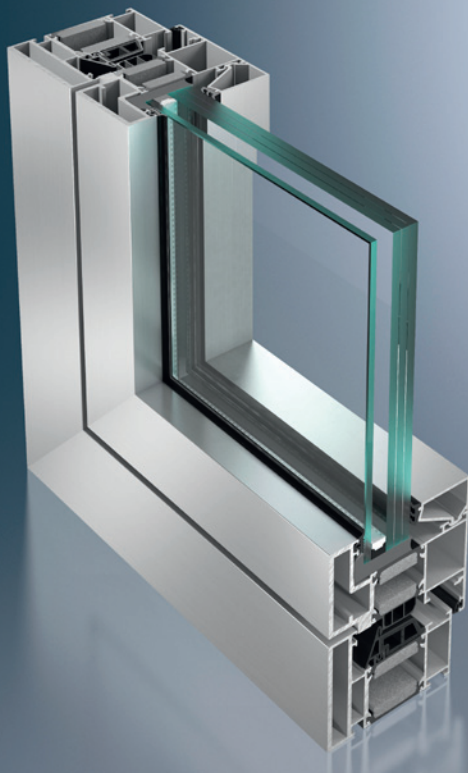
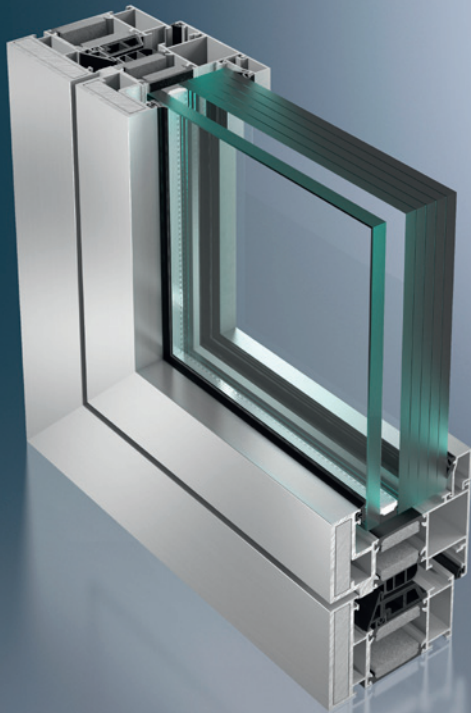


# Schüco AWS/ADS 90 BR

## Schüco AWS/ADS 90 BR

Systèmes de protection balles et de retardement à l'effraction  
Protection systems and Burglar-resistant bullet proof systems



Technologie Verte pour la Planète Bleue  
Une Énergie Propre grâce au Solaire et aux Fenêtres

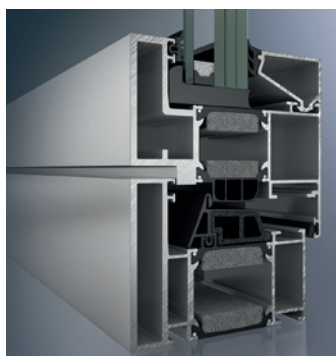
**SCHÜCO**

# Fenêtres et portes haute protection

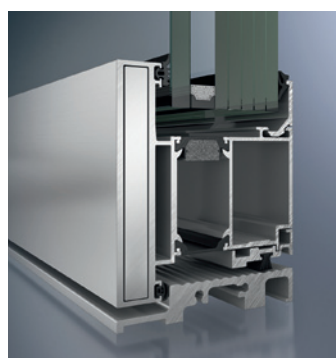
## High protection windows and doors



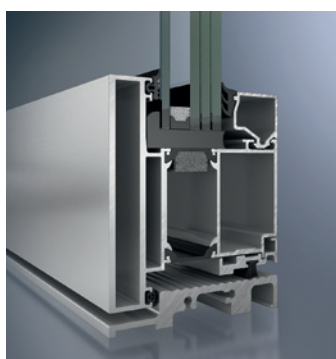
Schüco AWS 90 BR FB4  
Schüco AWS 90 BR FB4



Schüco AWS 90 BR WK4  
Schüco AWS 90 BR WK4



Schüco ADS 90 BR FB4  
Schüco ADS 90 BR FB4



Schüco ADS 90 BR WK4  
Schüco ADS 90 BR WK4

Ambassades, postes de police, banques mais aussi habitations privées... Pour tous les lieux publics ou privés où la protection des personnes et des biens est une exigence quotidienne, Schüco a développé des solutions haute efficacité.

It is becoming increasingly important to protect people and properties in embassies, police stations, banks and private households. Therefore Schüco has developed highly effective solutions.

### Performances certifiées

Les Fenêtres AWS 90 BR et Portes ADS 90 BR Systèmes Schüco s'imposent par leurs performances haute protection : protection pare-balles classe FB4 conformément à la norme EN 1522 ; retardement à l'effraction classe WK4 respectant les dispositions de la norme EN V 1627 – 1630. Aux masses vues réduites, ces systèmes s'adaptent parfaitement aux séries standard Schüco AWS/ADS.

### Un design de choix

Invisible, le dispositif de renfort n'augmente pas l'épaisseur des profilés. La série AWS/ADS 90 BR offrent une solution esthétique incomparable pour intégrer harmonieusement la protection pare-balles dans tous les environnements architecturaux. Fenêtres et portes sont équipées de ferrures Schüco Avantec totalement dissimulées. Toutes les menuiseries peuvent recevoir des finitions anodisées ou laquées.

### Solutions haute efficacité

Les Fenêtres et Portes Systèmes Schüco AWS/ADS 90 BR peuvent être intégrées dans des cloisons vitrées de la série AWS/ADS 90 BR ayant le même classement de résistance aux balles. Elles peuvent être équipées d'accessoires permettant le retardement à l'effraction allant de la classe WK1 à WK3.

### Certified performances

Schüco AWS/ADS 90 BR windows and doors: the burglar resistance attains security class WK4 in accordance with EN V 1627 and the bullet resistance attains class FB4 as per EN 1522. Both ranges are in line with the standard Schüco AWS and Schüco ADS ranges and have the same narrow profile face widths.

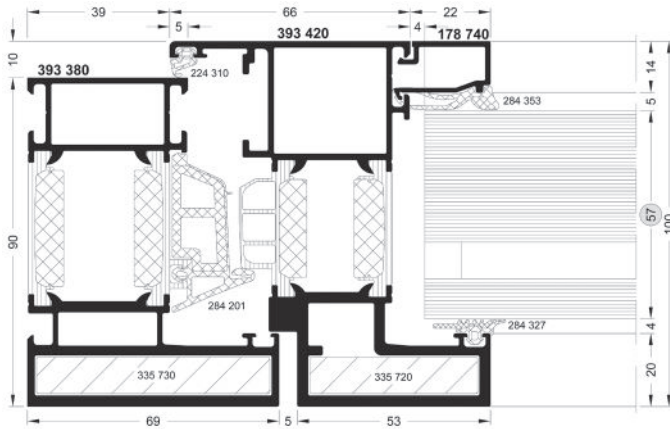
### Top class design

Invisible, the strengthening system does not increase the thickness of the profiles. The AWS/ADS 90 BR provide an aesthetic solution second to none for integrating bullet-proof protection into all architectural environments. Windows and doors are equipped with completely concealed Schüco Avantec lock systems. All the windows can be given either an anodized or lacquered finish.

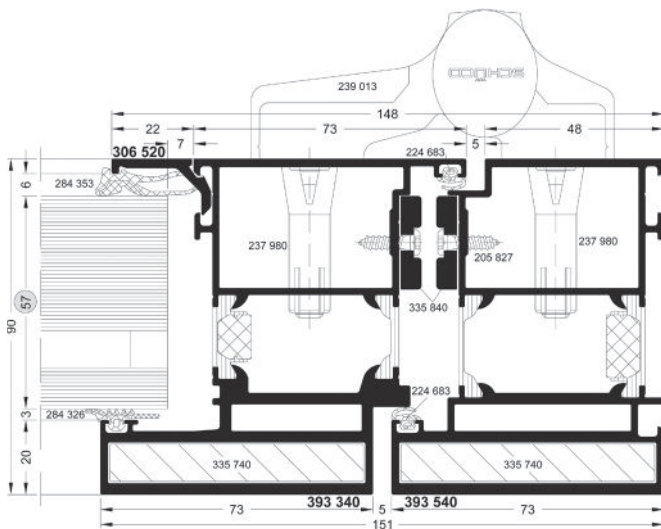
### Highly effective solutions

The Schüco AWS 90 BR Window Systems can be integrated into AWS/ADS 90 BR glass wall systems of the same bullet resistant grade. They can be equipped with burglar resistant accessories ranging from grades WK1 to WK3.

AWS 90 BR	Résistance aux projectiles Bullet resistance	Résistance aux effractions Burglar resistance
Valeur Uf en W/m²K (Dormant + Ouvrant) / Uf values in W/m²K (fixed frame + opening frame)	2,03	2,03
Valeur Uf en W/m²K (Dormant) / Uf values in W/m²K (fixed frame)	1,97	1,97
Dimension maxi vantail en mm (1 vantail) / Maximum leaf size in mm (single leaf)	L 1.450 × H 1.80	L 1.450 × H 1.800
Poids maxi vantail en kg / Maximum leaf weight in kg	160	160
Poids maxi OB à manivelle / Maximum weight tilt/turn crank operated	200	200
Résistance aux projectiles conf. à la norme EN 1522 / Bullet resistance as per EN 1522	FB4	-
Résistance aux effractions conf. à la norme EN V 1327 - 1630 / Burglar resistance as per EN V 1327 - 1630	WK1 – WK3	WK1 – WK4
Prise de volume maximum / Maximum infill	61 mm	61 mm
Type d'ouverture / Opening type	OF - OB	OF - OB
Profondeur Dormant / Depth of fixed frame	90 mm	90 mm
Profondeur Ouvrant / Depth opening frame	100 mm	100 mm



AWS 90 BR



ADS 90 BR

**Avantages :**

- Masses vues identiques aux systèmes standard pour une parfaite compatibilité des solutions
- Système de profilés Aluminium avec renfort intégré en Aluminium spécial
- Ferrures et accessoires basés sur les systèmes standard Schüco
- Large gamme de solutions et configurations pour de multiples applications
- Optimisation des coûts de construction
- Isolation thermique et acoustique renforcée
- Seuil de porte PMR

**Key benefits**

- Compatible with standard systems with identical profile face widths
- A profile construction for bullet and burglar resistance with insertion technology
- Fittings based on Schüco standard fittings
- Wide selection of units for an extensive range of uses
- Cost-efficient construction
- Optimum energy efficiency
- Threshold compliant with regulations for disabled people.

ADS 90 BR	Résistance aux projectiles Bullet resistance	Résistance aux effractions Burglar resistance
Valeur Uf en W/m <sup>2</sup> K (Dormant + Ouvrant) Uf values in W/m <sup>2</sup> K (fixed frame + opening frame)	2,92	2,92
Valeur Uf en W/m <sup>2</sup> K (Plinthe) Uf values in W/m <sup>2</sup> K (baseboard)	3,95	3,95
Dimension maxi vantail en mm (1 vantail) Maximum vent size in mm (single leaf)	L 1.300 x H 2.500	L 1.300 x H 2.500
Dimension maxi vantail en mm (2 vantaux) Maximum vent size in mm (double leaf)	L 2.600 x H 2.500	L 2.600 x H 2.500
Poids maxi vantail en kg Maximum leaf weight in kg	300	300
Résistance aux projectiles conf. à la norme EN 1522 Bullet resistance as per EN 1522	FB4	-
Résistance aux effractions conf. à la norme EN V 1327 - 1630 Burglar resistance as per EN V 1327 - 1630	WK1 – WK3	WK1 – WK4
Prise de volume maximum Maximum infill	58 mm ou 61 mm avec élargisseur 58 mm or 61 mm with widener	58 mm ou 61 mm avec élargisseur 58 mm or 61 mm with widener
Type d'ouverture Opening type	Porte 1 ou 2 vantaux ouv. int. ou ext 1 or 2 leaf door opening inwards and outwards	Porte 1 ou 2 vantaux ouv. int. ou ext 1 or 2 leaf door opening inwards and outwards
Profondeur Dormant Depth of fixed frame	90 mm	90 mm
Profondeur Ouvrant Depth opening frame	90 mm	90 mm

## **Technologie Verte pour la Planète Bleue**

Une technologie verte, capable de produire une énergie propre, c'est notre contribution à la préservation de l'environnement. Des fenêtres, coulissants, portes et façades à haute isolation thermique pour économiser l'énergie... Des solutions solaires photovoltaïques et thermiques générant une énergie propre... Une technologie verte, c'est l'engagement de Schüco, leader de l'enveloppe du Bâtiment, pour mieux préserver les ressources naturelles. Et mieux contribuer à l'avenir de la Planète Bleue.

## **Green Technology for the Blue Planet**

Green technology, capable of producing clean energy, this is our contribution to the preservation of the environment. Windows, sliding systems, doors and façades with high thermal insulation to save energy... photovoltaic solar and thermal solutions generating clean energy... Green technology represents Schüco's commitment - as a leader in the construction sector - to better preservation of natural resources. And to making a greater contribution to the future of the Blue Planet.