



Palmkernölspeicher am Phönix, Berlin/DE
(Janisol / Janisol Primo)

Janisol

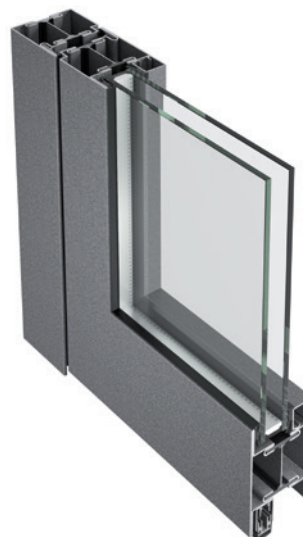
Portes et fenêtres



Portes Janisol – la technique éprouvée à l'harmonie parfaite

La série de profilés affleurants est idéale pour les portes à un et deux vantaux d'esthétique et de construction sophistiquées. Une grande rigidité est obtenue malgré la profondeur de construction de 60 mm grâce à l'utilisation de barettes isolantes de haute qualité et à la liaison contre-dépouillée mécaniquement. Les renforcements statiques sont également faciles à réaliser. Les isolateurs renforcés par fibres de verre sont thermorésistants. Les cadres peuvent

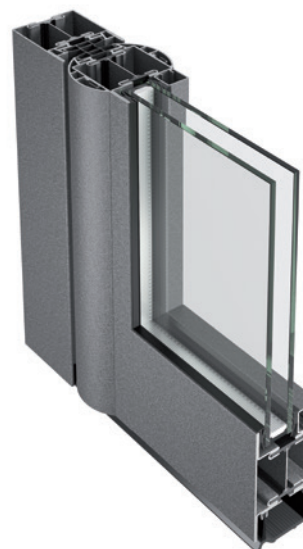
donc être soudés sans mesures de précaution particulières. Les combinaisons de coloris sont pratiquement infinies: thermolaquage par poudre ou peinture liquide sont possibles. L'aspect général est assorti aux autres systèmes de porte Jansen pour la protection contre la fumée et l'incendie. L'apparence est pratiquement identique. Ceci permet aux architectes et planificateurs un aspect constant quelque soit les exigences.



Portes anti-pince-doigts Janisol – alliage parfait de la sécurité et du design

Les demi-coquilles arrondies réduisent le risque de blessure au niveau du champ de fermeture secondaire. Des points d'écrasement et de cisaillement peuvent ainsi être évités selon la norme DIN 18650. Grâce à son palier de paumelle très performant ne nécessitant que peu de maintenance, la porte anti-pince-doigts Janisol convient particulièrement aux bâtiments ouverts à un vaste public tels que les centres commerciaux, les

écoles ou les hôpitaux. La porte anti-pince-doigts Janisol satisfait à la norme produit EN 14351-1 pour portes ouvrant vers l'extérieur, elle est certifiée CE. Les portes anti-pince-doigts sont compatibles avec l'assortiment de profilés Janisol et Jansen-Economy 60. Il est en outre possible de monter des fermettes automatiques intégrés et des commandes automatiques pour portes à la française.



Exemple d'application porte Janisol

